

# TREC



## EUROMONDIALTREC



EUROPEAN SENIORES CHAMPIONSHIP  
WORLD CHAMPIONSHIP YOUNG RIDERS

**30 AOÛT | 1 SEPTEMBRE**  
CENTRO IPPICO TENUTA SANTA BARBARA



ITALIA DISCIPLINA SPORTIVA  
ASSOCIATA RICONOSCIUTA  
DAL CONI

Federazione  
Internazionale  
Turismo Equestre



**FITETREC ANTE**

**Federazione Italiana Turismo Equestre e TREC - ANTE**

CONI - Foro Italico / 00135 Roma - Largo Lauro De Bosis, 15  
Tel. 06.3272-3270 - Fax.: 06.3272-3205  
[www.fitetrec-ante.it](http://www.fitetrec-ante.it) - [info@fitetrec-ante.it](mailto:info@fitetrec-ante.it)

Le mot "TREC" est l'acronyme de la " **Technique de randonnée équestre en compétition**" qui est traduite en italien sous le nom de "**Competitive Equestrian Reconnaissance Techniques**".

La discipline Trec est née en France, il y a une trentaine d'années, de la nécessité de faire des tests compétitifs, de quelques étapes du tourisme équestre.

L'ensemble de ces pays (ONTE) dirigé par la France, a fondé la Fédération Internationale du Tourisme Équestre "**FITE**", où la discipline TREC, ainsi que le tourisme équestre, sont internationalement reconnus.

**Les pays suivants adhèrent à la FITE aujourd'hui.**

	ANDORRE		USA
	IRELAND		RUMANIA
	PORTUGAL		SPAIN
	CANADA		UNITEDKINGDOM
	BELGIUM		GERMANY
	LUXEMBURG		THE NETHERLANDS
	FRANCE		ICELAND
	SWEDEN		ITALY
	AUSTRIA		ALGERIA
	SWITZERLAND		RUSSIA

# TENUTA SANTA BARBARA

30 AOÛT | 1 SEPTEMBRE 2018



Tenuta Santa Barbara

Via del Sasso, 00062 Sambuco,  
Bracciano (RM)  
[www.tenutasantabarbara.it](http://www.tenutasantabarbara.it)  
Tel. +39.06.99800272  
Coord. 42.067897 N, 12.086883 E  
42° 04' 04.4" N, 12° 05' 12.8" E

## COMMENT ARRIVER

### Pour ceux venant du nord:

- 1) Autostrada del Sole A1, sortie ORTE. Prenez la Superstrada pour Viterbo, passez les deux sorties pour Viterbo puis prenez celle vers Rome, Vetralla, Via Cassia. Continuer sur Via Cassia et, après avoir passé Vetralla et Cura di Vetralla, prendre la fourche pour Bracciano, Via Braccianese Claudia sur la droite. Passer Vejano, Oriolo Romano, Manziana. À la sortie Manziana, prendre la bifurcation sur la droite, en direction de l'aéroport Savini, Sasso, S.S.1 Aurelia et continuer sur environ 8 km en suivant les indications pour Santa Barbara
- 2) Autoroute A12 Gênes-Livourne. Continuer sur S.S. 1 Aurelia jusqu'à Civitavecchia, puis prendre l'autoroute A12 en direction de Fiumicino jusqu'à la sortie Santa Severa-Santa Marinella. Prendre la Via Aurelia, direction Rome, jusqu'au Km 47.200 à l'intersection de Furbara, prendre à gauche, direction Sasso, Manziana, Aéroport de Savini, Bracciano
- 3) Continuer pendant environ 11 Km en suivant les indications sur le site pour Tenuta Santa Barbara.

### Pour ceux venant du sud:

Autoroute del sole (du soleil) A1, sortie Roma Sud. Prendre l'autoroute À 12 Fiumicino-Civitavecchia et sortir à Cerveteri-Ladispoli. Parcourir la S.S 1 Aurelia, direction Civitavecchia après 7Km au croisement de Furbara, prendre à droite, direction Sasso Manziana, Aéroport Savini, Bracciano. Parcourir environ 11km en suivant les indications pour tenue Santa Barbara.



- 1 Campo principale - Cerimoniale 60 x 120**  
Terrain des cérémonies principal 60 x 120  
Main field - Ceremonial 60 x 120
- 2 Campo prova 90x50**  
Terrain d'échauffement 90x50 / Test field 90x50
- 3 Rettangolo per visite veterinarie**  
Espace pour les visites vétérinaires  
Rectangle for veterinary visit
- 4 Tondino**  
Rond / Rod
- 5 Boxes e sellerie dim. 3x3**  
Boxes et sellerie dim. 3x3 / Boxes and saddlery dim. 3x3
- 6 Fienile**  
Grange pour le foin / Barn
- 7 Selleria**  
Sellerie / Saddlery
- 8 Segreteria centrale gara**  
Secrétariat central de la compétition  
Central secretary for the race
- 9 Scuderie private**  
Écuries privées / Private stables
- 10 Scuderie private**  
écuries privées / Private stables
- 11 Maneggio coperto 70x40**  
Terrain couvert 70x40 / Covered riding school 70x40
- 12 Sala lettura mappe 70x40 P.O.R.**  
Salle de lecture des cartes 70x40 P.O.R.  
Reading room maps 70x40 P.O.R.
- 13 Ristorante - Bar**  
Restaurant et bar / Restaurant - Bar
- 14 Sala Briefing**  
Salle de briefing / Briefing room
- 15 Ristorante - Self service - Bar**  
Restaurant - Self service - Bar  
Restaurant - Self service - Bar
- 16 Zona espositori**  
Zone exposant / Exhibitors area
- 17 Rettangolo PPA**  
Terrain MA / Rectangle PPA
- 18 Campo PTV**  
Terrain PTV / Field PTV
- 19 Parking auto e van**  
Parking voitures et van / Car parking and van
- 20 Area sosta Camper**  
Aire de stationnement camping-car  
Camper parking area
- 21 Parco giochi**  
Aire de jeux pour enfants / Children playground
- 22 Torre controllo prova PTV**  
Tour de contrôle pour PTV / Tower checking test PTV

# AUTOUR

## BRACCIANO



Parco naturale Bracciano-Martignano

[www.parcobracciano.it](http://www.parcobracciano.it)

---



Castello Orsini-Odescalchi

[https://it.wikipedia.org/wiki/Castello\\_Orsini-Odescalchi](https://it.wikipedia.org/wiki/Castello_Orsini-Odescalchi)

---



Museo Storico Aeronautica Militare

[https://www.difesa.it/Area\\_Storica.../musei/MuseiAeronautica](https://www.difesa.it/Area_Storica.../musei/MuseiAeronautica)

---

## **ANGUILLARA SABAZIA**



Villa romana delle Mura di Santo Stefano  
[www.romaepiu.it/mura-di-santo-stefano](http://www.romaepiu.it/mura-di-santo-stefano)

---

## **TREVIGNANO ROMANO**



Rocca dei Vico di Trevignano  
[www.lagosabatino.com/2013/la-rocca-di-trevignano-romano/](http://www.lagosabatino.com/2013/la-rocca-di-trevignano-romano/)

---

## **CANALE MONTERANO**



Monterano antica  
<https://civitavecchia.portmobility.it/it/le-antiche-rovine-di-monterano>

---

## **CERVETERI**



**Necropoli della Banditaccia**

[www.tarquinia-cerveteri.it/museo-e-necropoli-di-cerveteri](http://www.tarquinia-cerveteri.it/museo-e-necropoli-di-cerveteri)

---



**Monumento naturale Palude di Torre Flavia**

[www.parchilazio.it/torreflavia](http://www.parchilazio.it/torreflavia)

---

## **SANTA SEVERA**

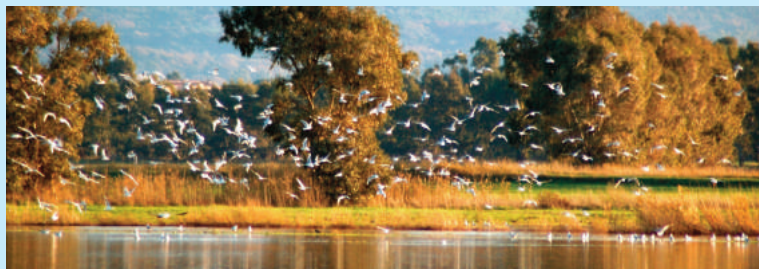


**Castello di Santa Severa**

<https://civitavecchia.portmobility.it/it/il-castello-di-santa-severa>

---

## **SANTA SEVERA**



Riserva Naturale Regionale di Macchiatonda

[www.parchilazio.it/macchiatonda](http://www.parchilazio.it/macchiatonda)

---

## **MANZIANA**



Monumento naturale Caldara di Manziana

[www.tesoridellazio.it/comuni/manziana/](http://www.tesoridellazio.it/comuni/manziana/)

---



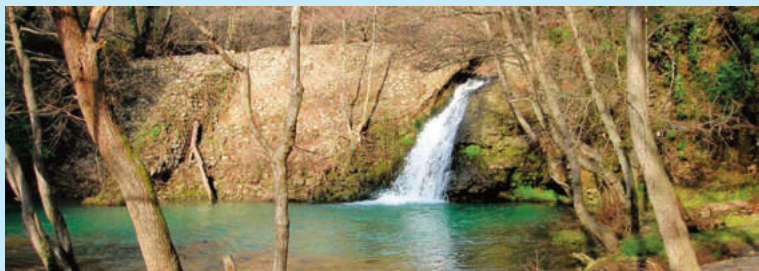
Bosco Macchia Grande

<https://www.passaggilenti.com/manziana-bosco-trekking/>

---



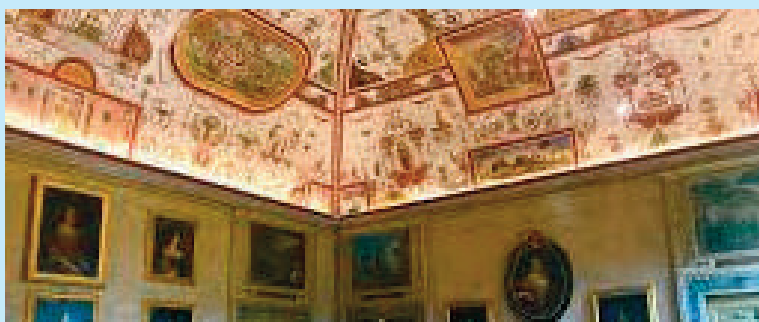
## ORIOLO ROMANO



### Parco della Mola

<https://www.mytuscia.com/parco-mola-oriolo-romano.html>

---



### Palazzo Altieri

[www.polomusealelazio.beniculturali.it/index.php?it/238/palazzo-altieri](http://www.polomusealelazio.beniculturali.it/index.php?it/238/palazzo-altieri)

---

# LES HÔTELS

**AGRITURISMO PODERALE DEL SAMBUCO** Distance km: 1

Strada poderale del del Sambuco 10, Bracciano

Téléphone: 06.99800021

---

**AGRITURISMO MONTE LA PUGLIA** Distance km: 2

Via Castel Giuliano - Sambuco 18, Bracciano

Téléphone: 347.5476534

---

**CASALE AQUADORO AGRITURISMO E TERME** Distance km: 3

Via delle Pietrischie 12, Bracciano

Téléphone: 06.99800212

---

**SCIAMBRETO** Distance km: 6

Via delle Trafogliette 3, Manziana

Téléphone: 06.99800174

---

**WHITE HOUSE** Distance km: 8

Via Furbara Sasso 94, Cerveteri

Téléphone: 06.99320155

---

**IL CASTAGNO** Distance km: 9.4

Via campo di mare 12, Manziana

Téléphone: 333.9733964

---

**CASALE DE LI POZZI** Distance km: 11

Via ponte li pozzi 16, Cerveteri

Téléphone: 06.9904491 - 327.6198348

---

**B&B CASALE SASSO** Distance km: 11

Via ponte li pozzi 17, Cerveteri

Téléphone: 348.2849809

---

**GATTO MATTO** Distance km: 11

Via della costa 22, **Manziana**  
Téléphone: 388.7953963

---

**LA MIA CASA PER TUTTI** Distance km: 12

Via della piscina 17, **Cerveteri**  
Téléphone: 335.5696283

---

**LE CASCATELLE** Distance km: 12

Via fosso del norcino 22, **Cerveteri**  
Téléphone: 338.2006831

---

**ALBERGO DELLA POSTA** Distance km: 13

Via agostino fausti 29, **Bracciano**  
Téléphone: 06.99804556

---

**VILLA KLINAI** Distance km: 15

Via Fosso Fotignano 1, **Cerveteri**  
Téléphone: 06.9943611

---

**ALFREDO HOTEL** Distance km: 15

Via Circumlaquale 7/A, **Bracciano**  
Téléphone: 06.99802168

---

**AGRITURISMO FONTELUPO** Distance km: 17

Via della selciatella 8, **Bracciano**  
Téléphone: 06.99801076

---

**PINO AL MARE** Distance km: 20

Lungomare pirgy 32, **S. Severa**  
Téléphone: 0766.570027 - 0766.571998 - 338.5071745

---

**SOGGIORNO S. GAETANO** Distance km: 20

Via Giunone Lucina 50, **S. Severa**  
Téléphone: 0766.570034

---

**IL CAVALLUCCIO MARINO** Distance km: 29

Lungomare Guglielmo marconi 64, **S. Severa**  
Téléphone: 0766.534888

---

# **PROGRAMME**

## **29 AOÛT | 1 SEPTEMBRE 2018**

### **CAMPIONATO EUROPEO SENIORES**

### **CAMPIONATO MONDIALE YOUNG RIDERS**

#### **MERCREDI 29 AOÛT**

dalle ore 11:00 alle ore 20:00 accueil des concurrents  
ore 18:00 réunion des chef d'equipe  
ore 20:00 diner

---

#### **JEUDI 30 AOÛT**

ore 08:00 contrôle vétérinaire  
ore 11:00 réunion des juges  
ore 12:30 déjeuner  
ore 14,30 reco PTV (Chefs d'Equipe)  
ore 18:00 cérémonie d'ouverture  
ore 20:00 diner

---

#### **VENDREDI 31 AOÛT**

ore 06:30/07:00 distribution repas pour juges et cavaliers  
ore 07:00 POR: 1<sup>er</sup> Concurrent lecture des cartes  
ore 07:20 POR: 1<sup>er</sup> départ  
ore 18:30 exposition classement POR  
ore 20:00 diner

---

#### **SABATO 1 SETTEMBRE**

ore 07:00 contrôle vétérinaire  
ore 08:30 MA: 1<sup>er</sup> concurrent a suivre/ PTV  
ore 17:00 exposition classement  
ore 18:00 remise des prix  
ore 20:30 diner de gala

## DOSSIER D'INSCRIPTION

Championnat d'Europe de Trec senior  
Championnat du monde young riders

Secrétariat l'organisation: Rosanna Sensolini

E-mail: euromondialtrec2018@fitetrec-ante.it

Téléphone: +39 06.3272-3270 - Fax.: 06.3272-3205

Adresse: Federazione Italiana Turismo Equestre e TREC-ANTE,  
Largo Lauro De Bosis, 1, CONI - Foro Italico / 00135 Roma

## ORGANIZER COMMITTEE

Président du Concours (Organisateur)	Riccardo Scorsone
Secretariat /Pre-registration accreditation secretary	Rosanna Sensolini
Representative at the office FITE	Jean Louis Mermillod
Délégué Technique del'ONTE	Giampietro Magagnini
Logistics manager	Giuseppe Longo
Ceremonial	Arianna Dionisi
Press officer	Romina Ripa
Speakers	.....

## COLLABORATIONS TECHNIQUES

### Composition of the Jury

Président du jury	Tony Collicchia
Member	Chantal Dumauthioz
Member	Luigi Roversi

## PERCORSI RESPONSABLE TECHNIQUE

Chef de piste POR Senior	Riccardo Marcone
Chef de piste POR Jeunes	Giampietro Magagnini
Chef de piste PTV	Decimo Fontanesi
Chef de piste MA	Rita Hubner
Vérificateur POR	Jean de Chatillon
Vérificateur MA et PTV	Thierry Maurouard, DT FITE

## SECRÉTARIAT DE COURSE ET CENTRE DE CALCUL

Franco Fabbri

---

Stefania Filippeschi

---

## VÉTÉRINAIRES DE CONCURRENCE

Dott. Sonia Parlagreco

---

Dott. Luca Mariani

---

Dott. Elisa Canepa

---

## SERVICE MÉDICAL ET AMBULANCE

Croce Rossa Italiana

---

## CHRONOMÉTREURS

FIC - Federazione italiana cronometristi

---

## MANUEL D'ENTRETIEN

Garantita La Presenza

---



## CONDITIONS TECHNIQUES SPECIFIQUES

### PARTICIPANTS

#### Championnat du monde young riders

Les participants doivent être âgés entre 16 et 21 ans dans l'année civile.

#### Les nations devront respecter les quotas suivants

Un total de 6 cavaliers maximum

4 par équipe (les 3 meilleurs scores comptent) - 2 individuels

Le pays hôte est autorisé à doubler ces quotas

### ENGAGEMENTS

Préinscription jusqu'au 25 juin 2018

Inscription définitive jusqu'au 03 juillet 2018

### FRAIS D'ISCRPTION PAR CAVALIER

#### Forfait A: 495 €

(29.30.31 août - 1er septembre) départ 2 septembre

Les services suivants sont inclus dans les forfaits pour les coureurs:  
Boîte et première portée, inscription, hébergement, déjeuner, dîner, petit-déjeuner, pique-nique pour l'événement POR, dîner de gala du samedi soir incluant le déjeuner du 2 septembre

.....

#### Forfait B: 345 €

(29.30.31 août - 1er septembre) départ 2 septembre

Les services suivants sont inclus dans les forfaits pour les coureurs:  
Box et première portée, inscription, hébergement dans la zone pour les propriétaires de camping-cars, déjeuner, dîner, petit déjeuner, pique-nique pour l'événement POR, dîner de gala du samedi soir, y compris le déjeuner du 2 septembre

.....

## **FRAIS D'INSCRIPTION PAR ACCOMPAGNATEUR**

### **Forfait C: 300 €**

(29.30.31 août - 1er septembre) départ 2 septembre

Les services suivants sont inclus dans les forfaits pour les soignants: hébergement, déjeuner, dîner, petit-déjeuner, samedi soir, incluant le déjeuner du 2 septembre

.....

### **Forfait D: 200 €**

(29.30.31 août - 1er septembre) départ 2 septembre

Les services suivants sont inclus dans les forfaits pour les soignants: hébergement dans la région pour les propriétaires de camping-car, déjeuner, dîner, petit déjeuner, dîner de gala du samedi soir incluant le déjeuner du 2 septembre

.....

**Le formulaire d'inscription doit être retourné avant le 25 juin 2018 à:**  
Federazione Italiana Turismo Equestre e TREC - ANTE

A l'attention Rosanna Sensolini

Téléphone: +39 334 6654384

Mail: euromondialtrec2018@fitetrec-ante.it

Les montants d'inscriptions doivent être payés à ce compte au plus tard le **16 juillet 2018**.

IBAN: IT4750307502200CC8500525585

BIC/SWIFT BANCA GENERALI: BGENIT2T

**A l'ordre de:** Federazione Italiana Turismo Equestre e TREC - ANTE

**Libellé:** Championnat du monde young riders - Championnat d'Europe de TREC senior

Pour des arrivées avant jeudi contacter les organisateur pour le possibilités et le conditions.

**Communication:** Mail: euromondialtrec2018@fitetrec-ante.it

## **EN CAS D'ANNULATION**

Annulation et remboursement possible jusqu'au **03 août 2018**. En case d'annulation entre le 16 juillet et le 03 août 2018, 50% des forfait seront remboursés. **En case d'annulation après le 03 août 2018, 2018, aucun remboursement ne sera possible.**



## **INTENTION DE PARTICIPATION**

A envoyer avant le 26/05/2018 - Mail: [euromondialtrec2018@fitetrec-ante.it](mailto:euromondialtrec2018@fitetrec-ante.it)

Pour programmer l'organisation de la meilleure façon, s'il vous plait communiquer votre intention de participer et le nombre des personnes et des chevaux plus ou moins indicative

Nation .....

Personne de contact .....

Tel, fax / mobile .....

E mail .....

Nombre des chevaux .....

Nombre de cavaliers .....

Nombre d'accompagnateurs .....

Signature de la personne de contact .....

## INSCRIPTIONS PROVISOIRES

A envoyer avant le 25/06/2018 - Mail: euromondialtrec2018@fitetrec-ante.it

Nation .....

Personne de contact .....

Adresse .....

Tél. ....

Fax .....

GSM/Mobile .....

Jour d'arrivée .....

Jour de départ .....

Nombre de cavaliers .....

Nombre de chevaux .....

Nombre d'accompagnateurs .....

Juge .....

	Forfait	Number	Total
Cavaliers	A	..... x 495,00 €	..... €
Cavaliers	B	..... x 345,00 €	..... €
Accompagnateurs	C	..... x 300,00 €	..... €
Accompagnateurs	D	..... x 200,00 €	..... €

*30% du montant des engagements doit être payé pour le 25 juin au compte:*

IBAN: IT4750307502200CC8500525585

BIC/SWIFT BANCA GENERALI: BGENIT2T

Communication: inscription provisoire

Mail: Euromondialtrec2018 fitetrec-ante.it +Nation Signature de la personne de contact

## INSCRIPTION DEFINITIVE CAVALIER

A envoyer avant le 16/07/2018 - Mail: euromondialtrec2018@fitetrec-ante.it

CAVALIER (un formulaire par couple cavalier-cheval)

Nation

Nom

Prénom

Adresse

Code postal

Tél & Fax

Email

CHEVAL

Nom

Numéro d'identification

Sexe

Age

Robe

Race

Propriétaire

Jour d'arrivée

Jour de Depart

**Forfait A: 495 €**

**Forfait B: 345 €**

Le solde des frais d'inscriptions doit être payé lors de l'inscription définitive au compte:

IBAN: IT47S0307502200CC8500525585

BIC/SWIFT BANCA GENERALI: BGENIT2T

signature de la personne de contact.....

## INSCRIPTION DEFINITIVE ACCOMPAGNATEURS

A envoyer avant le 16/07/2018 - Mail: euromondialtrec2018@fitetrec-ante.it

**Remarques:** Indiquer le nombre d'accompagnateurs, y compris le chef d'équipe et le coach.

Accompagnateurs

Forfait	Nombre	Total
C	..... x 300,00 €	..... €
D	..... x 200,00 €	..... €

Nation

Jour d'arrivée

Jour de départ

Le solde des frais d'inscriptions doit être payé lors de l'inscriptions définitive au compte:

IBAN: IT4750307502200CC8500525585

BIC/SWIFT BANCA GENERALI: BGENIT2T

Accompagnateurs - Mail: euromondialtrec2018@fitetrec-ante.it

Signature de la personne de contact.....

**Remarques:** Un formulaire par juges. Les juges doit être proposé par son ONTE et agréé par la FITE. L'organisateur confirme l'inscription du juges en fonction de ses besoins.

Nation

Nom

Prenom

Adresse

Code postale ville

Tél - Fax - Email

Jour d'arrivée

Jour de départ

parlée

Taille vêtements

Signature du juges

Signature de l'ONTE

## **PRESSE**

Pour les cavaliers, merci de joindre par e-mail à :  
**euromondialtrec2018@fitetrec-ante.it**

Une rapide présentation de chaque cavalier et 2 photos (l'une de face et une en action) pour le service presse/communication.

## **REGLES ET CONDITIONS DE PARTICIPATION**

Ce championnat est organisé suivant le règlement international de trec de la FITE. Par leur inscription, les participants acceptent le règlement de la FITE. Les participants s'engagent sous leur propre responsabilité ou celle de leurs responsables légaux.

Le comité organisateur décline toute responsabilité en cas d'accident. L'inspection vétérinaire ne garantit pas la bonne santé des chevaux et n'engage en rien la responsabilité de l'organisation. Sont autorisés à participer au championnat du monde jeunes cavaliers, et d'Europe open seniors: 12 cavaliers par Nation (6 jeunes cavaliers - 6 seniors) dont 4 par chaque championnat, participeront au classement par équipe. L'âge minimum requis par le jeune cavalier est de 16 ans le jour du concours. L'âge maximum est de 21 ans. L'ONTE organisateur peut inscrire 6 cavaliers individuels de plus par chaque championnat.

Chevaux doivent être âgés de 6 ans au minimum et mesurer au minimum 1m,30 au garrot. Ils doivent être en ordre de vaccination contre la grippe équine conformément au règlement de la FEI (moins de 6 mois) et d'identification légale (puce électronique et passeport national ou international).

## **ASSURANCES**

Tout cavalier ou propriétaire d'équidé est seul responsable de tout dommage causé à un tiers par lui-même, ses employés, ses aides ainsi que par son équidé. Il est donc fortement recommandé à tout participant ou propriétaire de posséder une assurance en responsabilité civile avec une couverture suffisante pour les concours internationaux.

## **PASSEPORT DES CHEVAUX**

Le passeport FEI n'est pas obligatoire si le cheval est identifié au moyen d'une puce et d'un passeport national comportant les informations suivantes: Diagramme D'identification- Information quant au propriétaire - Vaccinations contre la grippe équine conformément au règlement de la FEI.

## **VACCINATION**

Pour être considéré comme vaccinée contre la grippe équine , tout équidé doit avoir fait l'objet:

- 1) D'une primo- vaccination constituée de deux injections de vaccin anti-grippal séparées par un intervalle de temps compris entre 21 et 92 jour.
- 2) De rappels ultérieurs tels que l'intervalle entre deux injections n'ex-cède pas douze mois.
- 3) Et dont la vaccination date de moins de six mois au jour de la com-pétition.

Aucune de ces injections ne doit être fait dans les 7 jour avant l'arrivée aux écurie de concours.

## **CERTIFICATS SANITAIRES**

Chaque concurrent est obligé de présenter les certificats sanitaires requis pour le transport de l'équidé jusqu'au lieu du concours au moment de l'i- dentification des chevaux. Dans le cas d'un pays d'origine membre de l'union Européenne , un certificat sanitaire pour les équidés enregistrés selon l'annexe B de la directive 90/426 en vigueur. Dans le cas d'un pays d'origine tiers, un certificat sanitaire pour les équidés enregistrés selon l'annexe 2 de la décision de la Commission 92/260 en vigueur. Un cer- tificat doit être établi dans une langue officielle de l'état de destination et dans un langue officielle de l'état d'origine. L'organisateur veillera à ce que les documents sanitaires nécessaires pour le transport de retour soient établis conformément au règlement. Il sera validé par le vétérinaire officiel de la compétition avant le départ des délégations.

## **ANTIDOPAGE**

Les règles et directives de la FEI seront appliquées.



**FITETREC ANTE**

**Federazione Italiana Turismo Equestre e TREC - ANTE**

CONI - Foro Italico / 00135 Roma - Largo Lauro De Bosis, 15

Tel. 06.3272-3270 - Fax.: 06.3272-3205

[www.fitetrec-ante.it](http://www.fitetrec-ante.it) - [info@fitetrec-ante.it](mailto:info@fitetrec-ante.it)