

Beste sportkamp(st)er

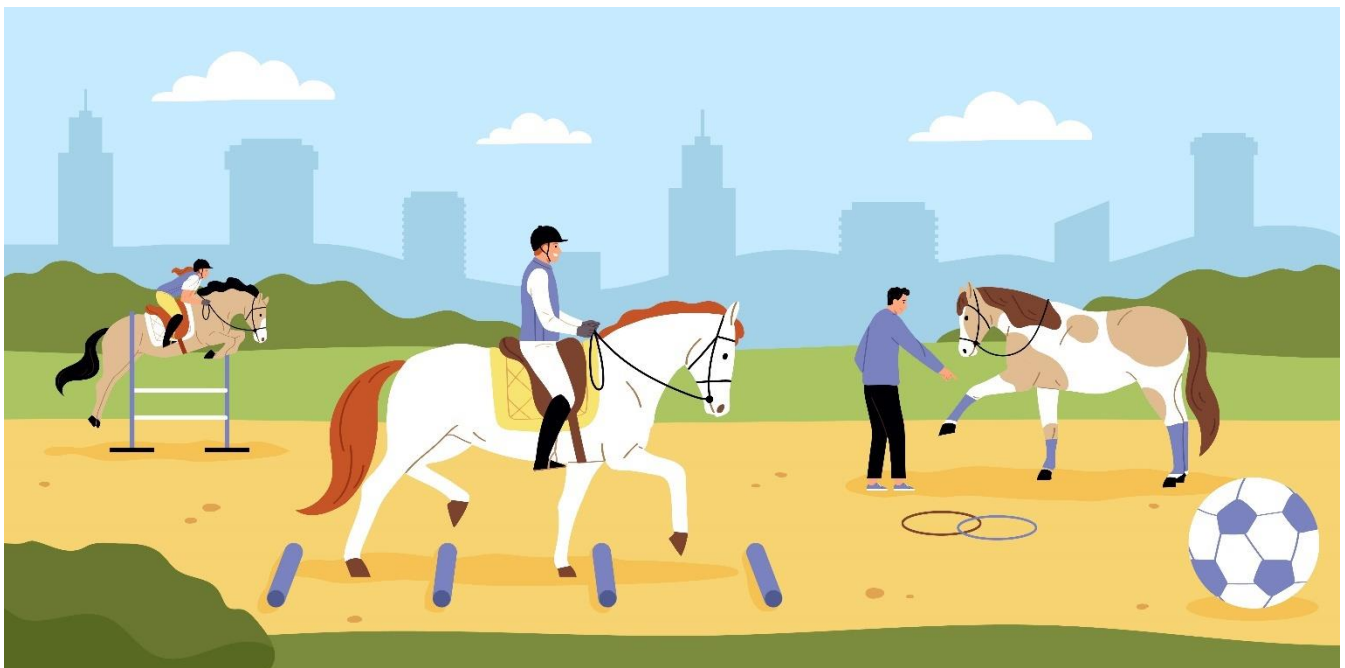
Nog enkele weken tot de start van ons sportkamp in *de Gaverranch te HARELBEKE*.

In deze brief vind je alle informatie die je nodig hebt over het kamp. Indien je na het lezen van deze brief nog vragen hebt, wend je dan tot de kampplaats Stoeterij Deloof. Voor vragen over afrekeningen en inschrijvingen kan je mailen naar sportkampen@paardensport.vlaanderen of telefonisch contact opnemen met het secretariaat van Paardensport Vlaanderen.

Volgende zaken zijn te vinden in dit document:

- 1) Aankomst en vertrek
- 2) Betaling en eventuele bijkomende kosten
- 3) Wat neem ik mee?
- 4) Op kamp met mijn eigen paard
- 5) Hoe ziet een kampdag eruit?
- 6) Wat moet ik nog weten?

Ten slotte wensen we jullie een fantastisch sportkamp toe! Tot binnenkort!
Team sportkampen van Paardensport Vlaanderen



Ruiterkamp Gaverranch

1. Aankomst en vertrek

Adres

Gaverranch
Iepersestraat 14,
8530 Harelbeke
+32 56 21 43 10 (Algemeen van 9u tot 19u)
+32 473 62 93 81 (Manege van 9u tot 17u of bij dringende zaken)
www.gaverranch.com
info@gaverranch.com

Aankomst

We verwachten de kampers op *maandagmorgen tussen 9u00 en 9u30*. Om een stipte start en een vlot verloop van de lessen te verzekeren, raden we de deelnemers aan om zich te melden in ruiterkledij. We vragen de aan de ouders om de slaappleaats van de deelnemers niet te betreden.

Om een vlotte aanmelding te doen vragen wij om uw medische fiche en ID bij de hand te houden, alsook het noodnummer waarop wij iemand kunnen bereiken.

Vertrek

Het kamp eindigt op *vrijdag om 16u30*. Om 15u00 start er een demonstratie voor de ouders. Zorg bij het vertrek dat u terug alle spullen van de deelnemer mee naar huis neemt (GSM, ID...)



2. Betaling en eventuele bijkomende kosten

Het inschrijvingsgeld werd normaal gezien online betaald of overgeschreven met de gestructureerde mededeling* die je terugvindt in de bevestigingsmail (of op de betalingsuitnodiging in je account op www.bridle.be bij transacties > enveloppen). Indien de betaling nog niet in orde gebracht werd, vragen we om dit zo snel mogelijk in orde te brengen.

*Indien er **geen correcte gestructureerde mededeling** vermeld wordt zal het betaalde bedrag teruggestort worden en blijft de inschrijving onbetaald en niet definitief.

Bij laattijdige inschrijving of betaling vragen we om bij de start van het kamp een betaalbewijs voor te leggen. In geval van **annulering** betalen we het inschrijvingsgeld terug aan de hand van de vooropgestelde afspraken van Paardensport Vlaanderen. Die afspraken kan je terugvinden in de [algemene voorwaarden](#) op onze website.

Eventueel bijkomende kosten

Voor vegetarische maaltijd wordt een som van 15 euro aangerekend.

Wij vragen de deelnemers ook om wat zakgeld mee te nemen zodat ze in de bar iets kunnen kopen om te snoepen of te drinken (water is altijd aanwezig en gratis)

Andere kosten dienen rechtstreeks met de kampplaats geregeld te worden bij aankomst.

Neem hiervoor op voorhand contact op met de kampplaats.

Hieronder vind je een overzicht van eventuele bijkomende kosten.

Vernieuwde Rijopleiding

Rozet 1 vanaf Paasvakantie	€ 15,00 voor leden; € 20,00 voor niet-leden
Rozet 2 vanaf Paasvakantie	€ 50,00 voor leden; €55,00 voor niet-leden
Rozet 3 vanaf zomervakantie	€ 50,00 voor leden; €55,00 voor niet-leden
Rozet 4 vanaf zomervakantie	€ 50,00 voor leden; €55,00 voor niet-leden

Deze prijzen zijn inclusief het doe- en lesboekje van de Rozet!

Informatie over de vernieuwde rijopleiding is terug te vinden op [onze website](#). Hou er rekening mee de lesgever uiteindelijk beslist aan welke Rozet de deelnemer mag deelnemen.



3. Wat neem ik mee?

Wij verzoeken om alles, zeker ruitershelmen en laarzen, van naam te voorzien. Dit om de verloren voorwerpen op het einde van het kamp te beperken!

Wat moet mee?

- nachthemd of pyjama
- slaapzak of donsdeken
- kussen
- onderlaken
- toiletzak
- kam/borstel
- tandenborstel en tandpasta
- zeep en shampoo
- handdoeken, badhanddoeken en washandjes
- zakdoeken
- ondergoed
- zak voor vuil linnen
- wandelschoenen
- kamerpantoffels
- sportschoenen voor buiten
- lange broeken
- sportbroeken
- short
- sport-truitjes of T-shirts
- kousen
- zwemgerief
- dikke trui(en)
- regenjas
- balpen
- papier
- geschreven enveloppen met postzegels
- rijbroek(en) of jogging broek(en) (geen jeansbroeken voor het paardrijden!)
- rijlaarzen, chaps of gummilaarzen (geen ritssluiting)
- ruitershelm (kan geleend worden)
- rijzweepje/ruiterhandschoenen (niet noodzakelijk)



Wat mag mee?

- muziekinstrumenten
- gezelschapsspelen
- GSM (wordt in bewaring gegeven. Over de middag krijgen de deelnemers de gsm een uurtje terug)

Wat mag niet mee?

- waardevolle voorwerpen
- rookgerief



4. Op kamp met mijn eigen paard?

Indien je met je eigen paard op kamp wenst te komen, dien je vast en zeker contact op te nemen met de kampplaats via mail naar volgende mailadres manege@gaverranch.com. Vermeld in welke week je komt en wanneer je je paard wenst te brengen en terug komt ophalen.

De prijs voor de stalling van een eigen paard bedraagt 65 euro van maandag tot vrijdag en dient bij aankomst betaald te worden. Indien het paard langer blijft, komt daar 15 euro per dag bij.

Wat mag je zeker niet vergeten meenemen?

- poetsgerief
- zadel, hoofdstel en zadeldoeken
- ander materiaal (stalband, touw, bandages, ...)
- bewijs van inenting tegen tetanus en griep
- kopie van mutatiedocument/bewijs van encodering
- box om je materiaal in op te bergen



5. Hoe ziet een kampdag eruit?

7u30: Opstaan

8u00: Ontbijt

8u30: Paarden poetsen en opzadelen

9u00: Paardrijden – stalactiviteiten – praktijk naast het paard

12u30: Middagmaal + Siësta

13u00: GSM moment

14u00: Paarden poetsen en opzadelen

14u30: Paardrijden – stalactiviteiten – praktijk naast het paard

+/- 16u30u: Vieruurtje

18u00: Avondmaal

19u00: Avondactiviteit

21u00: Douchen

21u30: Bedtijd voor de -12 jarigen

22u00: Bedtijd voor de +12 jarigen



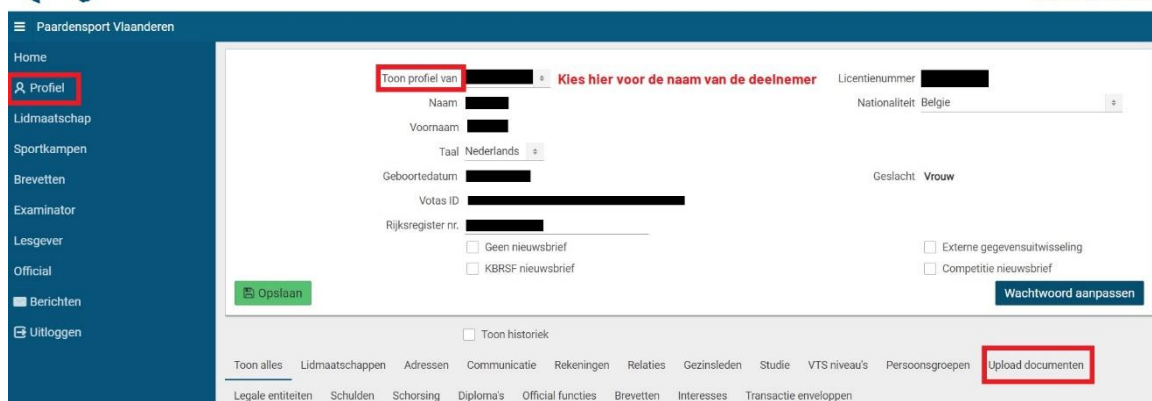
6. Wat moet ik nog weten?

- Alle deelnemers vinden in hun account op www.bridle.be bij sportkampen > Inschrijvingen (helemaal naar rechts scrollen) een attest van de mutualiteit terug na afloop van het kamp.



Activiteit	Categorie	Type	Kampnummer	Kampplaats	Van	Tot	Ingeschreven op ↓	Deelnemer	Wachlijst	Betaling	Mutualiteitsattest
	Sportkamp	Sportkampen	Initiatie en vervolmaking	██████	██████	██████	██████	██████	-	Betaald via overschrijving	
	Sportkamp	Sportkampen	Initiatie en vervolmaking	██████	██████	██████	██████	██████	-	Betaald via online betaling	
	Sportkamp	Sportkampen	Initiatie en vervolmaking	██████	██████	██████	██████	██████	-	Betaald via online betaling	

- Een vaccinatie tegen tetanus is verplicht!
- Deze sportkampen voldoen aan de voorwaarden die zijn opgesteld door Sport Vlaanderen.
- Kinderen jonger dan 14 jaar krijgen een fiscaal attest. Dit fiscaal attest mag ingediend worden bij de personen aangifte van de belastingen. Dit zal beschikbaar zijn in het ledenaccount van de deelnemer op www.bridle.be vanaf februari 2026. Vanaf inkomstenjaar 2025 zullen de fiscale gegevens ook rechtstreeks doorgestuurd worden naar FOD financiën.



Toon historiek

Toon alles | Lidmaatschappen | Adressen | Communicatie | Rekeningen | Relaties | Gezinsleden | Studie | VTS niveaus | Persoonsgroepen | **Upload documenten**

Legale entiteiten | Schulden | Schorsing | Diploma's | Official functies | Brevetten | Interesses | Transactie enveloppen