

Beste sportkamp(st)er

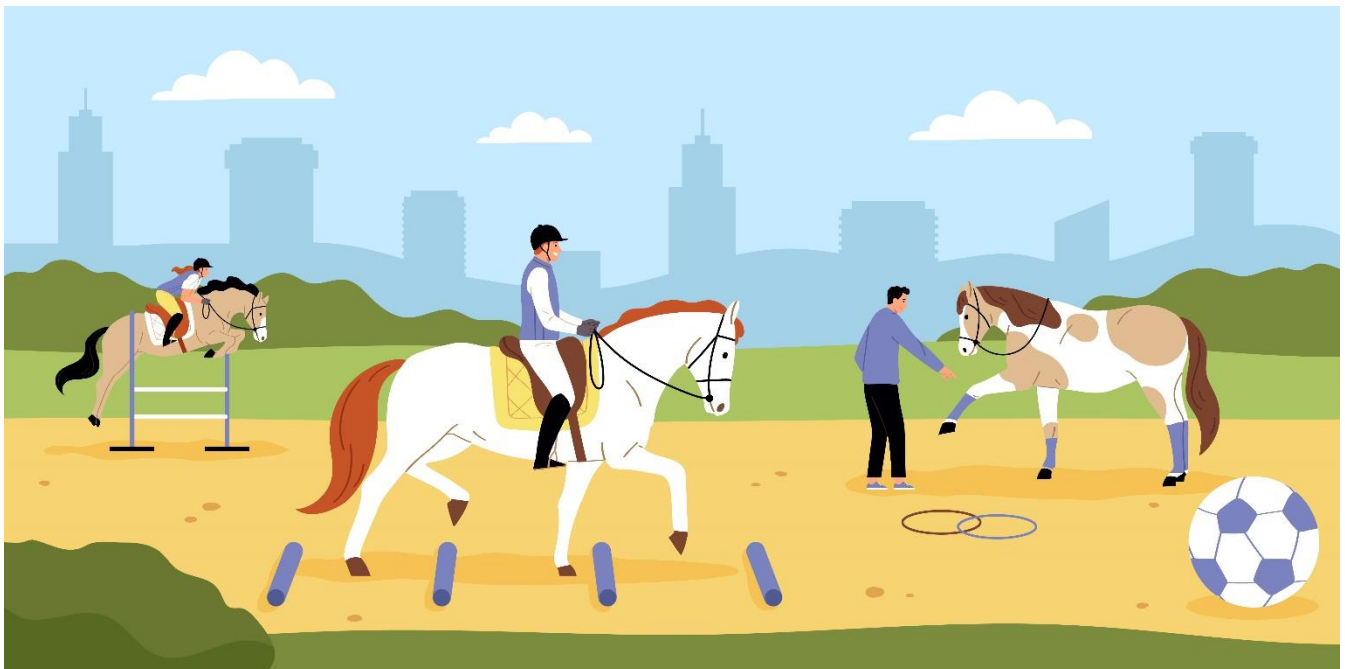
Nog enkele weken tot de start van ons sportkamp in *Groenhove in Torhout*.

In deze brief vind je alle informatie die je nodig hebt over het kamp. Indien je na het lezen van deze brief nog vragen hebt, wend je dan tot de kampplaats Groenhove. Voor vragen over afrekeningen en inschrijvingen kan je mailen naar sportkampen@paardensport.vlaanderen of telefonisch contact opnemen met het secretariaat van Paardensport Vlaanderen.

Volgende zaken zijn te vinden in dit document:

- 1) Aankomst en vertrek
- 2) Betaling en eventuele bijkomende kosten
- 3) Wat neem ik mee?
- 4) Op kamp met mijn eigen paard
- 5) Hoe ziet een kampdag eruit?
- 6) Wat moet ik nog weten?

Ten slotte wensen we jullie een fantastisch sportkamp toe! Tot binnenkort!
Team sportkampen van Paardensport Vlaanderen



Ruiterkamp Groenhove

1. Aankomst en vertrek

Adres

Manege Groenhove
Bosdreef 8
8820 Torhout
Tel.: 050/21 23 35 GSM: 0485/51 42 79
info@groenhove.be
www.groenhove.be

Aankomst

We verwachten de kampers op *maandagmorgen tussen 8u00 en 9u15* volgens leeftijd:

- 8u00 – 8u45: +12 jaar
- 8u30 – 9u00: 9 – 12 jaar
- 8u45 – 9u15: -9 jaar

Indien je een broer/zus in een andere tijdslot hebt of je carpoolt met iemand uit een ander tijdslot, kies dan één van beide tijdsloten. Indien het tijdslot absoluut niet lukt, neem dan contact op met Manege Groenhove. Om een stipte start en een vlot verloop van de lessen te verzekeren, raden we de deelnemers aan om zich te melden in ruiterkledij. We vragen de ouders om de slaappleaats van de deelnemers niet te betreden. De kamerverdeling gebeurt na het middagmaal wanneer alle kinderen samen zijn. Zo kan je zeker kiezen bij wie je graag wil slapen ! Er is geen kamerverdeling op voorhand!

We vragen om bij de aankomst volgende zaken reeds klaar te houden:

- In een gesloten enveloppe voorzien van de naam van de deelnemer: Paspoort of Kids-ID (kinderpaspoort) en inlichtingenfiche (met medische fiche).
- GSM (op woensdag kan er naar huis gebeld worden. Kinderen die geen GSM hebben, kunnen vanuit Groenhove naar huis bellen).
- Medicatie

Bij het aanmelden moet men volgende zaken nog regelen:

- Regelen van een korting voor een tweede/derde/... kind.
- Andere bijkomende kosten afrekenen (stalling paard, aankomst zondag, brevet...).



Na de inschrijving zullen de kinderen worden opgevangen tot iedereen aanwezig is. Om 10u00 starten we met de verdeling in groepjes en voorstellen van de lesgevers.

Deelnemers zijn ook welkom vanaf zondagavond vanaf 19 uur tot 20 uur (mits toeslag van 20,00€). Groenhove voorziet zondagavond geen avondmaal, enkele monitoren zorgen wel voor animatie. Wenst de deelnemer toe te komen op zondagavond? Dan vragen we om contact op te nemen met de kampplaats ten laatste woensdag voor aanvang van het kamp via info@groenhove.be.

Vertrek

Het kamp eindigt op *vrijdag om 16u30*. Om 14u00 start er een demonstratie voor de ouders. Om 16u00 ontvangt elke deelnemer een persoonlijk kampbrevet.



2. Betaling en eventuele bijkomende kosten

Het inschrijvingsgeld werd normaal gezien online betaald of overgeschreven met de gestructureerde mededeling* die je terugvindt in de bevestigingsmail (of op de betalingsuitnodiging in je account op www.bridle.be bij transacties > enveloppen). Indien de betaling nog niet in orde gebracht werd, vragen we om dit zo snel mogelijk in orde te brengen.

*Indien er **geen correcte gestructureerde mededeling** vermeld wordt zal het betaalde bedrag teruggestort worden en blijft de inschrijving onbetaald en niet definitief.

Bij laattijdige inschrijving of betaling vragen we om bij de start van het kamp een betaalbewijs voor te leggen. In geval van **annulering** betalen we het inschrijvingsgeld terug aan de hand van de vooropgestelde afspraken van Paardensport Vlaanderen. Die afspraken kan je terugvinden in de [algemene voorwaarden](#) op onze website.

Eventueel bijkomende kosten

Andere kosten dienen rechtstreeks met de kampplaats geregeld te worden bij aankomst. Neem hiervoor op voorhand contact op met de kampplaats. Hieronder vind je een overzicht van eventuele bijkomende kosten.

Vernieuwde Rijopleiding

Rozet 1 vanaf Paasvakantie	€ 20,00 voor leden; € 25,00 voor niet-leden
Rozet 2 vanaf Paasvakantie	€ 50,00 voor leden; €55,00 voor niet-leden
Rozet 3 vanaf zomervakantie	€ 50,00 voor leden; €55,00 voor niet-leden
Rozet 4 vanaf zomervakantie	€ 50,00 voor leden; €55,00 voor niet-leden

Deze prijzen zijn inclusief het les- en doeboekje van de Rozet!

Informatie over de vernieuwde rijopleiding is terug te vinden op [onze website](#). Hou er rekening mee de lesgever uiteindelijk beslist aan welke Rozet de deelnemer mag deelnemen.

Voeding

Vegetarisch eten	15 euro
------------------	---------

Er wordt geen meerkost aangerekend voor personen die een glutenvrij dieet volgen of lactose-intolerant zijn, zij brengen zelf hun vervangende producten en/of sauzen mee. Het menu kan de week voordien per e-mail opgevraagd worden om dit te bespreken en aan te duiden wat wel kan en waar er vervangingen nodig zijn.



3. Wat neem ik mee?

Wij verzoeken om alles, zeker ruitershelmen en laarzen, van naam te voorzien. Dit om de verloren voorwerpen op het einde van het kamp te beperken!

Wat moet mee?

- nachthemd of pyjama
- slaapzak of donsdeken
- kussensloop (**verplicht**)
- onderlaken (**verplicht**)
- toiletzak
- kam/borstel
- tandenborstel en tandpasta
- zeep en shampoo
- handdoeken, badhanddoeken en washandjes
- zakdoeken
- ondergoed
- zak voor vuil linnen
- wandelschoenen
- kamerpantoffels
- sportschoenen voor buiten
- lange broeken
- sportbroeken
- short
- sport-truitjes of T-shirts
- kousen
- zwemgerief (een zwemshort voor jongens is niet toegelaten, enkel een aansluitende zwembroek)
- dikke trui(en)
- regenjas
- balpen
- papier
- geschreven enveloppen met postzegels
- rijbroek(en) of jogging broek(en) (geen jeansbroeken voor het paardrijden!)
- rijlaarzen, chaps of gummilaarzen (geen ritssluiting)*
- ruitershelm (kan geleend worden)*



4. Op kamp met mijn eigen paard?

Indien je met je eigen paard op kamp wenst te komen, dit is pas mogelijk vanaf het niveau 'halfgevorderd', dien je vast en zeker contact op te nemen met de kampplaats via mail naar volgend mailadres info@groenhove.be. Vermeld in je mail zeker volgende informatie: de naam van de deelnemer en in welke kampweek de deelnemer ingeschreven is, wanneer je je paard wenst te brengen en terug komt ophalen (dit van vanaf zondag 18u30 tot zaterdag 14u00, tenzij anders afgesproken). Tijdens de kampen buiten de zomervakantie is dit slechts beperkt mogelijk. Neem dus **tijdig** contact op!

De prijs voor de stalling van een eigen paard bedraagt 65 euro van maandag tot vrijdag en dient bij aankomst betaald te worden. Indien het paard langer blijft, komt daar 13 euro per dag bij.

Wat mag je zeker niet vergeten meenemen?

- poetsgerief
- zadel, hoofdstel en zadeldoeken
- ander materiaal (stalband, touw, bandages, ...)
- bewijs van inenting tegen tetanus en griep
- kopie van mutatiedocument/bewijs van encoding
- eigen kast/box om je materiaal in op te bergen, indien je niet over een eigen kast beschikt, wordt het materiaal in de zadelkamer opgeborgen.



5. Hoe ziet een kampdag eruit?

7u30: Opstaan

8u00: Ontbijt

8u30: Paarden poetsen en opzadelen

9u00: Paardrijden – stalactiviteiten – praktijk naast het paard

12u30: Middagmaal + Siësta

13u30: Paardrijden – stalactiviteiten – praktijk naast het paard

+/- 15u30u: Vieruurtje

17u00: Verfrissing

Nevenactiviteit: estafettespel, swingpaleis, bosspel, ponyspelen, zwemmen ...

18u00: Avondmaal

19u00: Avondactiviteit

20u45: Bedtijd voor de 6-8 jarigen

21u15: Bedtijd voor 9-12 jarigen

22u00: Bedtijd voor de +12 jarigen



