

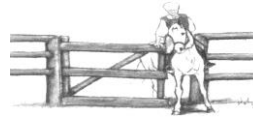


## Fiche technique PTV

### Barrière

#### CONTRAT

Ouvrir et refermer une barrière en restant à cheval.



## Technische fiche PTV

### Poort

#### OPDRACHT

Openen en sluiten van de poort vanop het paard



#### Matériel

- Un fanion rouge
- Un fanion blanc
- Un numéro
- Une barrière sur gonds, à pivot ou une barrière type passage à niveau

#### Caractéristiques

- Barrière à ouvrir et à fermer en restant en selle
- Largeur de 2 à 4 mètres
- Hauteur de 1,2 à 1,4 mètre
- Pour la barrière à pivot: système de fermeture à rabat obligatoire, pas de glissière ni de verrou
- Elle doit pouvoir s'ouvrir dans les deux sens
- L'extrémité supérieure de la barrière doit permettre de faire glisser la main du cavalier
- Aucune partie ne doit dépasser du cadre

#### Materiaal

- Een rode vlag
- Een witte vlag
- Een hindernisnummer
- Een houten of ijzeren poort

#### Kenmerken

- \* Een zwenkbare poort, die vanaf het paard geopend en gesloten kan worden
- \* Hoogte van 1,20 m tot 1,40 m
- \* Breedte van 2 m tot 4 m
- \* Voor de zwenkbare poort: verplichte klep sluiting, geen slot
- \* De poort moet in beide richtingen open kunnen
- \* Het bovenste uiteinde van de poort moet toestaan om uit de hand van de ruiter te schuiven
- \* Er mogen geen delen uitsteken

#### Fautes de contrat

##### Avant la difficulté

- Volte, déroboé, refus, erreur de parcours rectifiée
- Le positionnement du concurrent ne peut être compté comme volte

##### Dans la difficulté

- Barrière lâchée

#### Style

- Barrière touchée par le cheval
- Bonne position du cavalier, verticalité au-dessus des appuis et assiette légère
- Discrétion des aides
- La main ne quitte pas le dispositif, changement de main possible sans lâcher

#### Uitvoeringsfouten

##### Voor de hindernis

- \* de hindernis verlaten
- \* Een stap achteruit zetten voor de hindernis
- \* Weigering
- \* Volte rijden
- \* Paard raakt de staanders van de poort aan

##### Tijdens de hindernis

- Loslaten van de poort

#### Stijl

- \* Paard raakt de poort aan
- \* Correcte positie van de ruiter zit ter hoogte van de loodlijn van de stijgbeugels
- \* Correcte hulpen van de ruiter
- \* Hand verlaat de poort niet, handwissel is mogelijk zonder los te laten

#### Niveaux

- T1 et T2 : Passage à niveau ou à pivot
- T3 et T4 : A pivot

#### Niveau

- T1 en T2: slagboom of poort met een scharnier
- T3 en T4: een poort met een scharnier, zwenkbare poort



## Fiche technique PTV

### Branches basses

#### OPDRACHT

Respecter le dispositif dans l'allure la plus élevée



## Technische fiche PTV

### Laag hangende takken

#### OPDRACHT

Onder de laaghangende takken door rijden zonder de takken er af te stoten in de hoogst mogelijke gang.



#### Matériel

- 2 fanions rouges
- 2 fanions blancs
- Un numéro
- 3 à 5 branches basses amovibles
- 6 à 10 supports gradués de 1,20 m à 2,10 m

#### Caractéristiques

- Combinaisons de 3 à 5 branches basses en ligne droite
- Intervalle entre les branches : 1 à 2 m.
- Largeur intérieure des portes : 2 m.
- Privilégier les terrains plats
- Terrain régulier.

#### Materiaal

- \* 2 rode vlaggen
- \* 2 witte vlaggen
- \* 1 hindernisnummer
- \* 3 tot 5 "takken"
- 6 tot 10 staanders verstelbaar in hoogte van 1,20 m tot 2,10 m

#### Kenmerken

- \* 3 tot 5 laaghangende takken, die niet vastzitten
- \* Afstand tussen de "takken": 1 m tot 2 m
- \* Breedte van de poorten: 2m minimaal
- \* Aanbevolen vlak terrein
- \* Regelmatig, vlak terrein

#### Fautes de contrat

##### Avant la difficulté

- Volte, dérobé, refus, erreur de parcours rectifiée

##### Dans la difficulté

- Rupture d'allure.
- Branche(s) tombée(s).

#### Allures

- Respect de l'allure choisie
  - > Galop
  - > Trot

En cas de rupture d'allure: l'allure la plus basse est prise en compte, la reprise de l'allure initiale n'intervient pas dans la note.

#### Uitvoeringfouten

##### Voor de hindernis

- \* De hindernis verlaten
- \* Een stap achteruit zetten
- \* Weigering
- \* Volte rijden

##### Tijdens de hindernis

- \* 1 of meerdere takken er af stoten
- \* Verstoring van de voorwaartse beweging, gangwissel

#### Gang

De gekozen gang respecteren

- > Galop
- > draf

Indien de gekozen gang wordt gewijzigd, van galop naar draf of van draf naar stap, zal de tragste gang in rekening gebracht worden. Ook indien de beginsnelheid weer wordt hersteld.

#### Niveaux

- T1: 3 branches réglées à 0,30 m au-dessus du garot.
- T2: 3 branches réglées à 0,25 m au-dessus du garot.
- T3 & T4 : 3 à 5 branches réglées à 0,20 m au-dessus du garot.

#### Niveau

- T1: 3 takken op 0,30 m boven de schoft
- T2: 3 takken op 0,25 m boven de schoft
- T3 en T4: 3 tot 5 takken op 0,20 m boven de schoft



## Fiche technique PTV

# Chapeau de gendarme

### CONTRAT

Respecter l'allure initiale dans le couloir d'évolution

#### Matériel

- 2 fanions rouges
- 2 fanions blancs
- Un numéro
- Matérialisation du couloir d'évolution

#### Caractéristiques

- Terrain régulier, sans contre-haut ni contre-bas
- Pente de 20 à 45°
- Front de 2 à 4 m.
- Eviter les dévers.
- Longueur comprise entre 10 et 20 m.

#### Fautes de contrat

##### Avant la difficulté

- Volte, dérobé, refus, erreur de parcours rectifiée

##### Dans la difficulté

- Rupture d'allure.

#### Niveaux

- T1 & T2 : Pente 20° à 30° environ.

- T3 & T4 : Pente 30° à 45° environ.

#### Style

- Progression régulière.
- Bonne position du cavalier, verticalité au-dessus des appuis et assiette légère.
- Cheval maintenu dans l'axe de la pente.
- Discrétion des aides.



## Technische fiche PTV

# Wal



### OPDRACHT

Voorwaarts bewegen van het paard tussen de lijnen

#### Materiaal

- 2 rode vlaggen
- 2 witte vlaggen
- Een hindernisnummer
- Markeringsmateriaal voor de gang

#### Kenmerken

- \*Regelmatige ondergrond, zonder omhoog of omlaag
- \*Hellingsgraad van 20 tot 45°
- \*Aanrij breedte van 2 tot 4 m
- \*Vermijd van hellingen langs de zijkant (combinatie moet over de top van de hindernis gaan)
- \*Lengte van de hindernis tussen 10 en 20 m

#### Uitvoeringfouten

##### Voor de hindernis

- \* de hindernis verlaten
- \* Een stap achteruit zetten
- \* Weigering
- \* Volte rijden

##### Tijdens de hindernis

- \* Verstoring van de voorwaartse beweging, gangwissel

#### Stijlfouten

- Regelmatige voorwaartse beweging
- Correcte positie van de ruiter ten opzicht van de helling
- In verheven zit naar boven
- Paard loopt in dezelfde richting van de helling
- Geen overdreven hulpen van de ruiter

#### Niveau

T1 en T2: Helling van ongeveer 20° tot 30°

T3 en T4: Helling van ongeveer 30° tot 45°

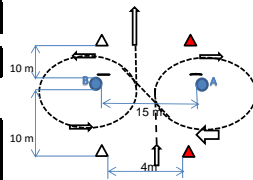


## TREC-Fiche technique PTV

### Conduite à 1 main sur un 8

#### CONTRAT

Exécuter la conduite à 1 main sur le huit de chiffre sans toucher les tonneaux et dans le respect du tracé et de l'allure initialement choisie.



## TREC-Technische fiche PTV

### Figuur 8 rijden met één hand

#### OPDRACHT

De figuur 8 rijden met de teugels in 1 hand zonder de tonnen aan te raken en volgens de aangegeven richting en in de initiële gestarte snelheid

#### Matériel

- 2 fanions rouges
- 2 fanions blancs
- Un numéro
- 2 tonneaux
- Lettres A et B + 1 fanion rouge et 1 fanion blanc
- La ligne de jugement est prolongée et tracée au niveau des fanions de la porte d'entrée et de la porte de sortie.

#### Caractéristiques

- 2 tonneaux espacés de 15 m.
- une porte "entrée" et une porte "sortie" chacune de 4 m de large et à 10 m de la ligne des tonneaux.
- Le sens de franchissement est laissé à l'initiative du Chef de Piste
- Eviter les dévers pour les T1 & T2.
- Terrain régulier.

#### Materiaal

- 2 rode vlaggen
- 2 witte vlaggen
- Een hindernisnummer
- 2 tonnen
- Letters A en B + 1 rode vlag en 1 witte vlag
- De beoordelingslijn wordt uitgebreid en getraceerd op de lijn van de vlaggen van de ingangspoort en uitgangspoort.

#### Kenmerken

- \* 2 tonnen die 15 meter uit elkaar staan
- \* Ingang ligt 10 meter voor de lijn tussen de 2 tonnen
- \* Uitgang ligt 10 meter na de lijn tussen de 2 tonnen
- \* De ingang en uitgang zijn beide 4 m breed
- \* Rijrichting om rond te tonnen te rijden wordt bepaald door de PTV parcours bouwer
- \* Regelmatige ondergrond
- \* Helling vermijden voor het niveau T1 en T2

#### Fautes de contrat

- Avant la difficulté**
- Volte, dérobé, refus, erreur de parcours rectifiée

#### Dans la difficulté

- Tonneau(x) touché(s)
- Rupture d'allure.

#### Allures

- Respect de l'allure choisie
  - > Galop
  - > Trot

En cas de rupture d'allure: l'allure la plus basse est prise en compte, la reprise de l'allure initiale n'intervient pas dans la note.

#### Uitvoeringsfouten

##### Voor de hindernis

- \* De hindernis verlaten, geen controle
- \* Een stap achteruit zetten
- \* Weigering
- \* Volte rijden

##### Tijdens de hindernis

- \* Ton aanraken
- \* Verstoring van de voorwaartse beweging, gangwissel

#### Gang

- Respecteer de gekozen gang
- > Galop
  - > Draf

Indien de gekozen gang wordt gewijzigd, van galop naar draf of van draf naar stap, zal de traagste gang in rekening worden gebracht. Ook indien de beginsnelheid weer wordt hersteld.

#### Niveau

T1-T2-T3-T4

T1-T2-T3-T4



## Fiche technique PTV

### Contre-bas en main

#### CONTRAT

Franchissement de la difficulté



## Technische fiche PTV

### Afsprong aan de hand

#### OPDRACHT

Hindernis nemen



#### Matériel

- 1 fanion rouge
- 1 fanion blanc
- Un numéro
- Un panneau "En Main"

#### Caractéristiques

- Difficulté à bord franc
- Terrain stable
- Abord et réception sans danger

#### Materiaal

- \* 1 rode vlag
- \* 1 witte vlag
- \* 1 hindernisnummer
- \* Een bord met aanduiding "Aan de hand"

#### Kenmerken

Een duidelijk verticale rand aan de afsprong  
Zanderige ondergrond  
Afzetplaats en landingsplaats moeten zonder gevaar zijn

#### Fautes de contrat

##### Avant la difficulté

- Volte, déroché, refus, erreur de parcours rectifiée

Le changement d'allure, le saut de pied ferme et le petit pied sont autorisés.

#### Style

- Progression régulière
- Progression sur des rênes détendues, le bout du nez du cheval ne dépassant pas la ligne des épaules du cavalier.
- Cheval maintenu dans l'axe du dispositif

#### Uitvoeringsfouten

##### Voor de hindernis

- \* de hindernis verlaten
- \* Een stap achteruit zetten
- \* Weigering
- \* Volte rijden

Gangwissel en vanuit stilstand springen is toegestaan.

#### Stijl

- Regelmatige voorwaartse beweging
- Regelmatig ontspannen teugels, het uiteinde van de neus mag niet voor de schouders van de ruiter komen
- Paard loopt loodrecht naar de hindernis

#### Niveaux

- T1 & T2 : Hauteur max. 0,80 m; front ~3 m
- T3 : Hauteur max. 0,90 m; front ~2,50 m
- T4 : Hauteur max. 1,10 m; front ~2,50 m

#### Niveau

- T1 en T2: Hoogte van maximum 0,80 m, aanrijdafstand 3 m
- T3: Hoogte max. 0,90 m, aanrijdafstand 2,50 m
- T4: Hoogte max. 1,10 m, aanrijdafstand 2,50 m



## Fiche technique PTV

### Contre-bas en selle

#### CONTRAT

Franchissement de la difficulté



## Technische fiche PTV

### Afsprong onder de man



#### OPDRACHT

Hindernis uitvoeren

#### Matériel

- 1 fanion rouge
- 1 fanion blanc
- Un numéro

#### Caractéristiques

- Difficulté à bord franc
- Terrain stable
- Abord et réception sans danger

#### Materiaal

- \* 1 rode vlag
- \* 1 witte vlag
- \* 1 hindernisnummer

#### Kenmerken

Zanderige ondegrond  
 Afzetplaats en landingsplaats zonder gevaren  
 en duidelijke verticale rand aan de afsprong

#### Fautes de contrat

##### Avant la difficulté

- Volte, dérobé, refus, erreur de parcours rectifiée

Le changement d'allure, le saut de pied ferme et le petit pied sont autorisés.

#### Style

- Progression régulière
- Bonne position du cavalier, verticalité au-dessus des appuis et assiette légère
- Discrétion des aides
- Cheval maintenu dans l'axe du dispositif

#### Uitvoeringsfouten

##### Voor de hindernis

- \* de hindernis verlaten
- \* Een stap achteruit zetten
- \* Weigering
- \* Volte rijden

Gangwissel en vanuit stilstand springen is toegestaan

#### Stijl

- \* Regelmatige voorwaartse beweging
- \* Correcte positie van de ruiter, zit ter hoogte van de loodlijn van de stijgbeugels en verlichte zit
- \* Correcte hulpen van de ruiter
- \* Paard loopt loodrecht naar de hindernis

#### Niveaux

- T1 & T2 : Hauteur max. 0,80 m; front ~3 m
- T3 : Hauteur max. 0,90 m; front ~2,50 m
- T4 : Hauteur max. 1,10 m; front ~2,50 m

#### Niveau

- T1 en T2: Hoogte max. 0,80 m, aanrijdafstand 3 m
- T3: Hoogte max. 0,90 m, aanrijdafstand 2,5 m
- T4: Hoogte max. 1,10 m, aanrijdafstand 2,5 m



## Fiche technique PTV

### Contre-haut en main



#### Contrat

Franchissement de la difficulté

#### Matériel

- 1 fanion rouge
- 1 fanion blanc
- Un numéro
- Un panneau "En Main"

#### Caractéristiques

- Difficulté à bord franc
- Terrain stable
- Abord et réception sans danger
- Prévoir un marche-pied pour le cavalier dans l'obstacle (entre les fanions)

#### Fautes de contrat

##### Avant la difficulté

- Volte, dérobé, refus, erreur de parcours rectifiée

Le changement d'allure, le saut de pied ferme et le petit pied sont autorisés.

#### Style

- Progression régulière
- Progression sur des rênes détendues, le bout du nez du cheval ne dépassant pas la ligne des épaules du cavalier.
- Cheval maintenu dans l'axe du dispositif

#### Niveaux

- T1 & T2: Hauteur max. 0,80 m; front ~3 m
- T3 & T4: Hauteur max. 0,90 m; front ~2,50 m

## Technische fiche PTV

### Opsprong aan de hand



#### OPDRACHT

Hindernis nemen

#### Materiaal

- 1 rode vlag
- 1 witte vlag
- Een hindernisnummer
- Een bord met aanduiding "aan de hand"

#### Kenmerken

Een duidelijke verticale rand aan de opsprong  
\* Afzetplaats en landingsplaats moeten zonder gevaar zijn  
Opstap mag worden voorzien voor de ruiters binnen de vlaggen  
Zanderige ondergrond

#### Uitvoeringsfouten

##### Voor de hindernis

- de hindernis verlaten een stap achteruit zetten
- Weigering
- Volte rijden

Gangwissel en vanuit stilstaant springen is toegestaan.

#### Stijl

- Regelmatige voorwaartse beweging
- Regelmatig ontspannen teugels, het uiteinde van de neus mag niet voor de schouders van de ruiter komen
- Paard loopt loodrecht naar de hindernis

#### Niveau

T1 en T2: Hoogte max. 0,80 m, aanrijdafstand 3 m  
T3 en T4: Hoogte max. 0,90 m, aanrijdafstand 2,5 m



## Fiche technique PTV

### Contre-haut en selle



#### CONTRAT

Franchissement de la difficulté

#### Matériel

- 1 fanion rouge
- 1 fanion blanc
- Un numéro

#### Caractéristiques

- Difficulté à bord franc
- Terrain stable
- Abord et réception sans danger

#### Fautes de contrat

##### Avant la difficulté

- Volte, dérobé, refus, erreur de parcours rectifiée

Le changement d'allure, le saut de pied ferme et le petit pied sont autorisés.

#### Style

- Progression régulière
- Bonne position du cavalier, verticalité au-dessus des appuis et assiette légère
- Discrétion des aides
- Cheval maintenu dans l'axe du dispositif

#### Niveaux

- T1 & T2: Hauteur max. 0,80 m; front ~3 m
- T3: Hauteur max. 0,90 m; front ~2,50 m
- T4: Hauteur max. 1,10 m; front ~2,50 m

## Technische fiche PTV

### Opsprong onder de man



#### OPDRACHT

Hindernis uitvoeren

#### Materiaal

- 1 rode vlag
- 1 witte vlag
- Een hindernisnummer

#### Kenmerken

- \* Een duidelijke verticale rechte rand en een vaste ondergrond
- \* Zanderige ondergrond
- \* Afzetplaats en landingsplaats moeten zonder gevaar zijn

#### Uitvoeringsfouten

##### Voor de hindernis

- \* Een stap achteruit zetten
- \* Weigering
- \* Volte rijden

Gangwissel en vanuit stilstaand springen is toegestaan.

#### Stijl

- \* Regelmatige voorwaartse beweging
- \* Correcte positie van de ruiter, zit ter hoogte van de loodlijn van de stijgbeugels en verlichte zit
- Geen overdreven hulpen van de ruiter
- Het paard moet loodrecht op de hindernis springen

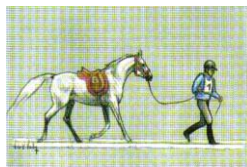
#### Niveaux

- T1 en T2: Hoogte max. 0,80 m, aanrijdafstand 3 m
- T3: Hoogte max. 0,90 m, aanrijdafstand 2,5 m
- T4: Hoogte max. 1,10 m, aanrijdafstand 2,5 m



## TREC-Fiche technique PTV

### Couloir en main



#### CONTRAT

Respecter le dispositif dans l'allure la plus élevée

#### Matériel

- 2 fanions rouges
- 2 fanions blancs
- Un numéro
- 4 barres rondes ou demi-rondes de 4 m
- Un panneau "En Main"

#### Caractéristiques

- La difficulté est matérialisée par des barres posées et fixées au sol.
- Largeur intérieure du couloir de 0,5 à 0,8 m.
- Terrain régulier.
- Longueur de 8 m, en ligne droite
- Le cavalier et sa monture se placent dans le couloir d'évolution.

#### Fautes de contrat

##### Avant la difficulté

- Volte, dérobé, refus, erreur de parcours rectifiée

##### Dans la difficulté

- Rupture d'allure.
- Barre(s) touchée(s) par le cheval ou le cavalier

#### Niveaux

- T1 & T2: Largeur 0,7 à 0,8 m
- T3 & T4: Largeur 0,5 à 0,6 m

## Technische Fiche PTV

### Smalle doorgang aan de hand



#### OPDRACHT

Door de hindernis lopen zonder dat ruiter of paard de balken aanraken of overschrijden en tijdens de hele oefening dezelfde gang houden.

#### Materiaal

- \* 2 rode vlaggen
- \* 2 witte vlaggen
- \* 1 hindernisnummer
- \* 4 balken van ieder 4 meter lang
- \* Een bord "Aan de hand"

#### Kenmerken

- \* Een gang met balken op de grond (vastgelegd)
- \* Lengte 8 meter, in een rechte lijn
- \* Breedte van 0,50 tot 0,80 meter
- \* Regelmatig terreinoppervlakte
- \* de ruiter en paard lopen door de gang

#### Uitvoeringsfouten

##### Voor de hindernis

- \* de hindernis verlaten
- \* Een stap achteruit zetten
- \* Weigering
- \* Volte rijden

##### Tijdens de hindernis

- \* Paard of ruiter raken de balken aan of overschrijden deze
- \* Verstoring van de voorwaartse beweging, gangwissel

#### Niveau

- T1 en T2: Breedte van 0,70 tot 0,80 meter
- T3 en T4: Breedte van 0,50 tot 0,60 meter

#### Gangen

De gekozen gang respecteren

- > Draf
- > Stap

Indien de gekozen gang wordt gewijzigd, van draf naar stap of van stap naar draf, zal de traagste gang in rekening worden gebracht.

Ook indien de beginsneheid weer wordt hersteld.

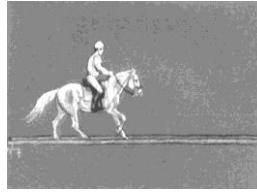


## Fiche technique PTV

### Couloir en selle

#### Contrat

Respecter le dispositif dans l'allure la plus élevée



## TREC-Technische fiche PTV

### Smalle doorgang onder de man



#### OPDRACHT

Door de hindernis rijden zonder dat ruiter of paard de balken aanraken of deze overschrijden en tijdens de hele oefening dezelfde gang houden.

#### Matériel

- 2 fanions rouges
- 2 fanions blancs
- Un numéro
- 4 barres rondes ou demi-rondes de 4 m

#### Caractéristiques

- La difficulté est matérialisée par des barres posées et fixées au sol.
- Largeur intérieure du couloir de 0,5 à 0,8 m.
- Terrain régulier.
- Longueur de 8 m. en ligne droite.

#### Materiaal

- \* 2 rode vlaggen
- \* 2 witte vlaggen
- \* 1 hindernisnummer
- \* 4 balken van ieder 4 meter lang

#### Kenmerken

- \* Een gang met balken op de grond (vastgemaakt)
- \* Lengte 8 meter
- \* Breedte van 0,50 tot 0,80 meter
- \* Een engte van 8 meter in een rechte lijn
- \* Op een regelmatig terrein

#### Fautes de contrat

##### Avant la difficulté

- Volte, dérobé, refus, erreur de parcours rectifiée

##### Dans la difficulté

- Rupture d'allure.
- Barre(s) touchée(s).

#### Allures

- Respect de l'allure choisie
  - > Galop
  - > Trot

En cas de rupture d'allure: l'allure la plus basse est prise en compte, la reprise de l'allure initiale n'intervient pas dans la note.

#### Uitvoeringfouten

##### Voor de hindernis

- \* de hindernis verlaten
- \* Een stap achteruit zetten
- \* Weigering
- \* Volte rijden

##### Tijdens de hindernis

- \* Paard of ruiter raken de balken aan of overschrijden deze
- \* Verstoring van de voorwaartse beweging, gangwissel

#### Gang

De gekozen gang respecteren

- > Galop
- > Draf

Indien de gekozen gang wordt gewijzigd, van galop naar draf of van draf naar stap, zal de traagste gang in rekening worden gebracht. Ook indien de beginsnelheid weer wordt hersteld.

#### Niveaux

- T1 & T2 : Largeur 0,7 à 0,8 m
- T3 & T4 : Largeur 0,5 à 0,6 m

#### Niveau

- T1 en T2 : Breedte van 0,70 tot 0,8 meter
- T3 en T4 : Breedte van 0,50 tot 0,60 meter



## Fiche technique PTV

### Doline

#### CONTRAT

Respecter l'allure initiale dans le couloir d'évolution



## Technische fiche PTV

### Kuil



#### OPDRACHT

Aanvankelijk gekozen gang respecteren binnen de lijnen

#### Matériel

- 2 fanions rouges
- 2 fanions blancs
- Un numéro
- Matérialisation du couloir d'évolution

#### Caractéristiques

- Terrain régulier sans contre-haut ni contre-bas
- Pente de 20 à 40 °
- Front de 2 à 4 m
- Longueur comprise entre 10 et 20 m.

#### Materiaal

- \* 2 rode vlaggen
- \* 2 witte vlaggen
- \* 1 hindernisnummer
- \* markeringsmateriaal voor de gang

#### Kenmerken

- \* Gelijkmatige bodemtoestand, zonder op- of afsprong die een regelmatige voorwaartse beweging toelaat.
- \* Hellingshoek van 20° tot 40°
- \* Aanrij breedte 2 tot 4 meter.
- \* Lengte tussen de 10 tot 20 meter

#### Fautes de contrat

##### Avant la difficulté

- Volte, dérobé, refus, erreur de parcours rectifiée

##### Dans la difficulté

- Rupture d'allure.

#### Style

- Progression régulière.
- Bonne position du cavalier, verticalité au-dessus des appuis et assiette légère.
- Cheval maintenu dans l'axe de la pente.
- Discretion des aides.

#### Uitvoeringsfouten

##### Voor de hindernis

- \* de hindernis verlaten
- \* Een stap achteruit zetten
- \* Weigering
- \* Volte rijden

##### Tijdens de hindernis

- \* Verstoring van de voorwaartse beweging, gangwissel

#### Stijl

- \* Regelmatige voorwaartse beweging
- \* Correcte zit van de ruiters ten opzichte van de helling
- Paard loopt loodrecht naar de hindernis
- Geen overdreven hulpen van de ruiters

#### Niveaux

- T1 & T2 : Pente de 20 à 30°, front 4 m
- T3 & T4 : Pente de 30 à 40°, front 2 m

#### Niveau

- T1 en T2 : Helling van 20 tot 30°, aanrij breedte 4 meter
- T3 en T4 : Helling van 30 tot 40°, aanrij breedte 2 meter



## Fiche technique PTV

### Escalier descendant en main

#### CONTRAT

Respect de la cadence de progression dans l'axe du dispositif.  
L'allure du pas est obligatoire.

#### Matériel

- 2 fanions rouges
- 2 fanions blancs
- Un numéro
- Matérialisation du couloir d'évolution
- Un panneau annonçant "Au pas"

#### Caractéristiques

- Escalier naturel ou aménagé
- Marches de 0,4 m de profondeur min. et 0,2 à 0,3 m de haut max.
- Front de 1 m min.
- Longueur comprise entre 3 et 10 m.

#### Fautes de contrat

##### Avant la difficulté

- Volte, dérobé, refus, erreur de parcours rectifiée

##### Dans la difficulté

- Rupture d'allure.
- Tout changement d'allure non rectifié sera considéré comme franchissement dangereux.

#### Niveaux

T1, T2, T3 & T4

#### Style

- Progression régulière.
- Perte de l'équilibre du cheval ou du cavalier
- Cheval maintenu dans l'axe du dispositif.

## TREC-Technische fiche PTV

### Trap af aan de hand



#### OPDRACHT

Het paard loopt in dezelfde kadans, afstand en richting van de hindernis  
Verplichte gang is stap.

#### Materiaal

- \* 2 rode vlaggen
  - \* 2 witte vlaggen
  - \* 1 hindernisnummer
  - \* Markeringsmateriaal van de gang
- Een bord met aanduiding "In stap"

#### Kenmerken

- \* Natuurlijke of kunstmatige trap
- \* Treden: diepte 0,40 meter - hoogte 0,20 tot 0,30 meter
- \* Breedte minimaal 1 meter
- \* Lengte tussen 3 tot 10 meter afhankelijk van de hellingshoek

#### Uitvoeringsfouten

##### Voor de hindernis

- \* de hindernis verlaten
- \* Een stap achteruit zetten
- \* Weigering
- \* Volte rijden

##### Tijdens de hindernis

- \* Verstoring van de voorwaartse beweging, gangwissel
- Elke gangwissel die niet gecorrigeerd wordt, zal worden beschouwd als een gevaarlijke situatie

#### Niveau

T1, T2, T3 & T4

#### Stijl

- \* Regelmatige voorwaartse beweging
- Verlies van evenwicht van het paard of de ruiter  
Het paard loopt loodrecht naar de hindernis



## Fiche technique PTV

### Escalier descendant en selle

#### CONTRAT

Respect de la cadence de progression dans l'axe du dispositif.  
L'allure du pas est obligatoire.

#### Matériel

- 2 fanions rouges
- 2 fanions blancs
- Un numéro
- Matérialisation du couloir d'évolution
- Un panneau annonçant "Au pas"

#### Caractéristiques

- Escalier naturel ou aménagé
- Marches de 0,4 m de profondeur min. et 0,2 à 0,3 m de haut max.
- Front de 1 m min.
- Longueur comprise entre 3 et 10 m.

#### Fautes de contrat

##### Avant la difficulté

- Volte, dérobé, refus, erreur de parcours rectifiée

##### Dans la difficulté

- Rupture d'allure.
- Tout changement d'allure non rectifié sera considéré comme franchissement dangereux.

#### Niveaux

T1, T2, T3 & T4

#### Style

- Progression régulière.
- Perte de l'équilibre du cheval ou du cavalier
- Cheval maintenu dans l'axe du dispositif.
- Mauvaise position du cavalier, verticalité au-dessus des appuis
- Légèreté

## Technische fiche PTV

### Trap af onder de man



#### OPDRACHT

Het paard loopt in dezelfde kadans, afstand en loodrecht naar de hindernis  
Verplichte gang is stap.

#### Materiaal

- \* 2 rode vlaggen
- \* 2 witte vlaggen
- \* 1 hindernisnummer
- \* Markeringsmateriaal van gang
- Een bord met aanduiding " in stap"

#### Kenmerken

- \* Natuurlijke of kunstmatige trap
- \* Treden: diepte 0,40 meter - hoogte 0,20 tot 0,30 meter
- \* Breedte minimaal 1 meter
- \* Lengte tussen 3 tot 10 meter afhankelijk van de hellingshoek

#### Uitvoeringsfouten

##### Voor de hindernis

- \* niet onder controle, de hindernis verlaten
- \* Een stap achteruit zetten
- \* Weigering
- \* Volte rijden

##### Tijdens de hindernis

- \* Verstoring van de voorwaartse beweging, gangwissel
- Elke gangwissel die niet gecorrigeerd wordt, zal beschouwd worden als een gevaarlijke situatie

#### Niveau

T1, T2, T3 & T4

#### Stijl

- \* Regelmatige voorwaartse beweging
  - \* Verlies van evenwicht van het paard of de ruiter
- Het paard loopt loodrecht naar de hindernis
- \* Incorrecte positie van de ruiter
  - \* Verlichte zit



## Fiche technique PTV

### Escalier montant en main

#### CONTRAT

Respect de la cadence de progression dans l'axe du dispositif.  
L'allure du pas est obligatoire.

#### Matériel

- 2 fanions rouges
- 2 fanions blancs
- Un numéro
- Matérialisation du couloir d'évolution
- Un panneau annonçant "Au pas"

#### Caractéristiques

- Escalier naturel ou aménagé
- Marches de 0,4 m de profondeur min. et 0,2 à 0,3 m de haut max.
- Front de 1 m min.
- Longueur comprise entre 3 et 10 m.

#### Fautes de contrat

##### Avant la difficulté

- Volte, dérobé, refus, erreur de parcours rectifiée

##### Dans la difficulté

- Rupture d'allure.
- Tout changement d'allure non rectifié sera considéré comme franchissement dangereux.

#### Niveaux

T1, T2, T3 & T4

#### Style

- Progression régulière.
- Perte de l'équilibre du cheval ou du cavalier
- Cheval maintenu dans l'axe du dispositif.

## TREC-Technische fiche PTV

### Trap op aan de hand



#### OPDRACHT

Het paard loopt in dezelfde kadans, afstand en richting van de hindernis  
Verplichte gang is stap.

#### Materiaal

- \* 2 rode vlaggen
  - \* 2 witte vlaggen
  - \* 1 hindernisnummer
  - \* Markeringsmateriaal van de gang
- Een bord met aanduiding "In stap"

#### Kenmerken

- \* Natuurlijke of kunstmatige trap
- \* Treden: diepte 0,40 meter - hoogte 0,20 tot 0,30 meter
- \* Breedte minimaal 1 meter
- \* Lengte tussen 3 tot 10 meter

#### Uitvoeringsfouten

##### Voor de hindernis

- \* de hindernis verlaten
- \* Een stap achteruit zetten
- \* Weigering
- \* Volte rijden

##### Tijdens de hindernis

- \* Verstoring van de voorwaartse beweging, gangwissel
- Elke gangwissel die niet gecorrigeerd wordt, zal worden beschouwd als een gevaarlijke situatie

#### Niveau

T1, T2, T3 & T4

#### Stijl

- \* Regelmatige voorwaartse beweging
- Verlies van evenwicht van het paard of de ruiter  
Het paard loopt loodrecht naar de hindernis



## Fiche technique PTV

### Escalier montant en selle



#### CONTRAT

Respect de la cadence de progression dans l'axe du dispositif.  
L'allure du pas est obligatoire.

#### Matériel

- 2 fanions rouges
- 2 fanions blancs
- Un numéro
- Matérialisation du couloir d'évolution
- Un panneau annonçant "Au pas"

#### Caractéristiques

- Escalier naturel ou aménagé
- Marches de 0,4 m de profondeur min. et 0,2 à 0,3 m de haut max.
- Front de 1 m min.
- Longueur comprise entre 3 et 10 m.

#### Fautes de contrat

##### Avant la difficulté

- Volte, dérobé, refus, erreur de parcours rectifiée

##### Dans la difficulté

- Rupture d'allure.
- Tout changement d'allure non rectifié sera considéré comme franchissement dangereux.

#### Style

- Progression régulière.
- Perte de l'équilibre du cheval ou du cavalier
- Cheval maintenu dans l'axe du dispositif.
- Mauvaise position du cavalier, verticalité au-dessus des appuis
- Légèreté

#### Niveaux

T1, T2, T3 & T4

## Technische fiche PTV

### Trap op onder de man



#### OPDRACHT

Het paard loopt in dezelfde kadans, afstand en richting van de hindernis  
Verplichte gang is stap.

#### Materiaal

- \* 2 rode vlaggen
- \* 2 witte vlaggen
- \* 1 hindernisnummer
- \* Markeringsmateriaal
- Een bord met aanduiding " in stap"

#### Kenmerken

- \* Natuurlijke of kunstmatige trap
- \* Treden: diepte 0,40 meter - hoogte 0,20 tot 0,30 meter
- \* Breedte minimaal 1 meter
- \* Lengte tussen 3 tot 10 meter afhankelijk van de hellingshoek

#### Uitvoeringsfouten

##### Voor de hindernis

- \* de hindernis verlaten
- \* Een stap achteruit zetten
- \* Weigering
- \* Volte rijden

##### Tijdens de hindernis

- \* Verstoring van de voorwaartse beweging, gangwissel
- Elke gangwissel die niet gecorrigeerd wordt, zal beschouwd worden als een gevaarlijke situatie

#### Stijl

- \* Regelmatige voorwaartse beweging
- \* Verlies van evenwicht van het paard of de ruiter
- Het paard loopt loodrecht naar de hindernis
- \* Incorrecte positie van de ruiter
- \* Verlichte zit

#### Niveau

T1, T2, T3 & T4



## Fiche technique PTV

### Gué

#### CONTRAT

Respecter l'allure dans l'axe du dispositif  
L'allure du pas est obligatoire.

#### Matériel

- 2 fanions rouges
- 2 fanions blancs
- Un numéro
- Un panneau indiquant "AU PAS"

#### Caractéristiques

- Longueur de 4 m mini.
- Profondeur de 0,40 à 1 m
- Terrain stable
- Franchissement au pas

#### Fautes de contrat

##### Avant la difficulté

- Volte, dérobé, refus, erreur de parcours rectifiée

##### Dans la difficulté

- Rupture de l'allure du pas.
- Tout changement d'allure non rectifié sera considéré comme franchissement dangereux

#### Niveaux

- T1: Entrée et sortie en pente douce
- T2: Entrée en pente douce, sortie diverse
- T3: Entrée et sortie diverses
- T4: Entrée et sortie diverses



## Technische fiche PTV

### Waterdoorgang

#### OPDRACHT

Voorwaartse beweging van het paard loodrecht naar de hindernis  
Verplichte gang is stap.

#### Materiaal

- \* 2 rode vlaggen
  - \* 2 witte vlaggen
  - \* 1 hindernisnummer
- Een bord met aanduiding "In stap"

#### Kenmerken

- \* Lengte minimaal 4 meter
- \* Diepte (bij benadering) 0,40 tot 1 meter
- \* Zanderige ondergrond
- \* Hindernis in stap nemen

#### Uitvoeringsfouten

##### Voor de hindernis

- \* Niet onder controle, de hindernis verlaten
- \* Een stap achteruit zetten
- \* Weigering
- \* Volte rijden

##### Tijdens de hindernis

Gangwissel uit de stap.  
Elke gangwissel die niet gecorrigeerd wordt, zal aanschouwd worden als een gevaarlijk situatie

#### Niveau

- T1: Zacht hellende in- en uitgang
- T2: Zacht hellende ingang, steilere uitgang
- T3: Steilere in- en uitgang
- T4: Steilere in- en uitgang





## Fiche technique PTV

### Haie vive

#### CONTRAT

Franchissement de la difficulté, saut obligatoire  
Allure libre.



## Technische fiche PTV

### Haag / heg



#### OPDRACHT

Verplicht de hindernis springen  
Gang naar keuze

#### Matériel

- 1 fanion rouge
- 1 fanion blanc
- Un numéro

#### Caractéristiques

- Fabriquée ou naturelle, elle est barrée à 0,60 m max. du sol.
- Terrain stable
- Abord et réception sans danger
- Epaisseur maxi: 0,50 m
- Front : 3 à 4 m.

#### Materiaal

- \* 1 rode vlag
- \* 1 witte vlag
- \* 1 hindernisnummer

#### Kenmerken

\* Natuurlijk of kunstmatige haag / heg  
De hindernis moet op max. 0,60 meter van de gond een vaste balk hebben  
Zanderige ondergrond  
\* Dikte van de heg maximaal 50 cm  
\* Aanrij breedte 3 tot 4 meter  
Een veilig aanrijpunt en landingspunt (zonder gevaar)  
Hoger dan 0,60 m moet het paard met zijn benen door de haag heen kunnen

#### Fautes de contrat

##### Avant la difficulté

- Volte, dérobé, refus, erreur de parcours rectifiée

Le changement d'allure, le saut de pied ferme et le petit pied sont autorisés.

#### Style

- Progression régulière
- Bonne position du cavalier, verticalité au-dessus des appuis et assiette légère
- Discretion des aides

#### Uitvoeringsfouten

##### Voor de hindernis

- \* de hindernis verlaten
- \* Een stap achteruit zetten
- \* Weigering
- \* Volte rijden

Gangwissel en vanuit stilstaand springen is toegestaan.

#### Stijl

- \*Regelmatige voorwaartse beweging
- \* Correcte positie van de ruiter, zit ter hoogte van de loodlijn van de stijgbeugels en in verlichte zit
- \* Discrete hulpen van de ruiter

#### Niveaux

- T1 & T2 : Hauteur max. 0,80 m.
- T3: Hauteur max. 0,9 m.
- T4: Hauteur max. 1,10 m.

#### Niveaux

- T1 & T2 : Haag = hoogte max. 0,80 m.
- T3: Haag = hoogte max. 0,9 m.
- T4: Haag = hoogte max. 1,10 m.



## Fiche technique PTV

### Immobilité en selle

#### CONTRAT

Le cheval doit rester 10 secondes dans le cercle, rênes lâchées et posées sur l'encolure.

#### Matériel

- 1 cercle de 2,50 m tracé au sol (plâtre, sable, autre)
- 1 fanion rouge et 1 blanc sur le même support **OU** sur deux supports diamétralement opposés **et tangents au cercle.**
- Un numéro
- 2 chronomètres

#### Caractéristiques

- L'immobilité en selle se fait sur un sol plan dans un cercle de 2,50 m de diamètre tracé au sol.
- Le cavalier entre dans la difficulté en selle.
- Le cavalier dispose de 10 secondes pour positionner son cheval et lâcher les rênes après le franchissement du premier pied dans le cercle.
- Le cavalier qui positionne son cheval dans le cercle ne peut être pénalisé pour volte.
- Le chronomètre se déclenche lorsque le cavalier a posé librement les rênes sur l'encolure.
- La longe doit être attachée.
- La reprise des rênes ou le pied du cheval sorti du cercle arrête aussitôt le chronomètre.
- La voix est autorisée.

#### Fautes de contrat

##### Avant la difficulté

- Volte, dérobbé, refus, erreur de parcours rectifiée

#### Niveaux

- T1-T2-T3-T4

#### Temps réalisé

- Un point par seconde dans le cercle sans que le cheval ne le touche ou ne le franchisse, rênes posées librement

## Technische fiche PTV

### Onbeweegelijk stilstaan onder de man



#### OPDRACHT

Het paard moet 10 seconden in de cirkel blijven staan waarbij de teugels los in de hals worden gelegd

#### Materiaal

- \* Eén cirkel van 2,5 meter gemarkeerd op de grond (met pleister, zand, verf of andere)
- \* 1 rode vlag
- \* 1 witte vlag
- De rode en witte vlag mogen aan dezelfde paal hangen
- \* 1 hindernisnummer
- \* Stopwatch 2 stuks

#### Uitvoeringsfouten

##### Voor de hindernis

- \* de hindernis verlaten
- \* Een stap achteruit zetten
- \* Weigering
- \* Volte rijden

#### Niveau

- T1-T2-T3-T4

#### Kenmerken

- \* Het onbeweegelijk stil staan onder de man op een vlakke ondergrond in een cirkel van 2,5 meter
- \* De ruiter rijdt de hindernis binnen in het zadel
- \* De ruiter heeft 10 sec de tijd om het paard in de cirkel stil te zetten en daarbij de teugels los te laten en in de nek te leggen van zodra de eerste voet van het paard de cirkel betreedt
- \* De ruiter mag GEEN strafpunten krijgen voor een volte tijdens het opstellen
- \* De eerste tijd wordt gestopt, zodra de teugels los over de hals van het paard liggen
- \* De tweede tijd (stil staan) start zodra de ruiter de teugels heeft losgelaten
- de teugel moeten los over de hals van het paard liggen
- de teugel mogen niet op het zadel liggen
- \* De tijd stopt zodra de ruiter de teugels opneemt of het paard een voet buiten de 2,5 m cirkel zet
- \* Stemhulpen zijn toegestaan
- \* Eventueel leidtouw moet vastzitten

#### Bereikte tijd

1 punt per seconde dat het paard in de binnenste cirkel blijft staan zonder dat de ruiter het paard aanraakt en waarbij de teugels los over de hals hangen.



## Fiche technique PTV

### Immobilité

#### CONTRAT

Le cheval doit rester 10 secondes dans le petit cercle

#### Matériel

- Deux cercles concentriques tracés au sol:
  - \* premier cercle : 4 m de diamètre
  - \* deuxième cercle : 8 m de diamètre (Zone neutre=zone entre les cercles)
- Sécurisation de la zone (piquets, lisses)
- 1 fanion rouge et 1 blanc sur le même support
- Un numéro
- 2 chronomètres

#### Caractéristiques

- Le cavalier peut entrer dans la difficulté en selle ou en main
- Au franchissement du petit cercle par le cheval, le cavalier a 10 secondes pour positionner son cheval et sortir du cercle intérieur
- Quand le cavalier est dans la zone neutre, toute intervention est comptée comme une faute
- Lorsque le cavalier sort du 2eme cercle, le chrono se déclenche
- Le cavalier doit rester immobile.
- La voix est autorisée
- Le chrono s'arrête lorsqu'il y a intervention du cavalier
- Les rênes doivent être posées librement sur l'encolure et la longe attachée

#### Fautes de contrat

##### Avant la difficulté

- Volte, déroché, refus, erreur de parcours rectifiée

##### Dans la difficulté

- Interventions dans la zone neutre

#### Niveaux

T1, T2, T3 et T4



## TREC-Technische fiche PTV

### Onbeweeglijk stilstaan

#### OPDRACHT

Het paard moet 10 seconden in de kleine cirkel stilstaan

#### Materiaal

- 2 cirkels gemarkeerd op de grond (met zand, pleister, verf, andere)
- \* 1ste / binnen cirkel van 4 m diameter
- \* 2de / buiten cirkel van 8 m diameter (Neutrale zone = de zone voor het betreden van de cirkels)
- \* Afgebakende zone/ ruimte (met paaltjes, linten...)
- \* 1 rode vlag
- \* 1 witte vlag
- \* 1 hindernisnummer
- \* 2 chonometers

#### Kenmerken

- \* De ruiter mag de hindernis onder de man of aan de hand betreden
- \* Aan de hand moeten de stijbeugels opgetrokken zijn
- \* De ruiter heeft 10 sec de tijd om het paard in de cirkel stil te zetten en de buitenste cirkel te verlaten
- \* Is de ruiter in de neutrale zone wordt iedere actie van de ruiter gezien als een fout. In deze zone wordt geen tijd genoteerd.
- \* Staat de ruiter buiten de buitenste cirkel start de tijd.
- \* De ruiter moet stilstaan bewegen.
- \* Stemhulpen zijn toegestaan
- \* De tijd stopt zodra de ruiter tussenkomt en/of beweegt of het paard uit de cirkel stap.
- \* Teugels moeten los over de hals van het paard liggen en leidtouw moet vastzitten.

#### Uitvoeringsfouten

##### Voor de hindernis

- \* De hindernis verlaten
- \* Een stap achteruit zetten
- \* Weigering
- \* Volte rijden

##### Tijdens de hindernis

Tussenkomst van de ruiter in een neurale zone

#### Niveau

T1, T2, T3 en T4





## Fiche technique PTV

### Maniabilité en main



#### CONTRAT

Respecter l'allure et le dispositif d'évolution  
L'allure du pas est obligatoire.

#### Matériel

- 2 fanions rouges
- 2 fanions blancs
- Un numéro
- Un panneau indiquant "AU PAS"
- Un panneau indiquant "EN MAIN"
- Barres et supports

#### Fautes de contrat

##### Avant la difficulté

- Volte, dérobé, refus, erreur de parcours rectifiée

##### Dans la difficulté

- Rupture de l'allure du pas.
- Barre(s) tombée(s)

On ne comptabilisera qu'une faute par côté

#### Niveaux

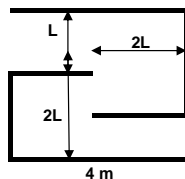
- T1 & T2 : largeur L= 1 m
- T3 & T4 : largeur L=0,90 m

#### Caractéristiques

- Franchissement au pas obligatoirement
- Labyrinthe en forme de double U
- Longueur : 4 m
- Largeur du couloir de 0,90 à 1 m
- Hauteur maxi : 0,40 m ; min. 0,10 m
- Espace entre fond du U et côté opposé de 1,80 à 2 m

#### Style

- Progression régulière.
- Bonne position du cavalier, verticalité au-dessus des appuis et assiette légère.
- Discretion des aides.



## Technische fiche PTV

### Labyrint aan de hand



#### OPDRACHT

In de vooropgestelde gang het paard geleiden met een losse teugel door de hindernis  
De verplichte gang is stap.

#### Materiaal

- \* 2 rode vlaggen
- \* 2 witte vlaggen
- \* 1 hindernisnummer
- Een bord met aanduiding "In stap"
- Een bord met aanduiding "Aan de hand"
- Balken en steunpunten

#### Uitvoeringsfouten

##### Voor de hindernis

- \* De hindernis verlaten
- \* Een stap achteruit zetten
- \* Weigering
- \* Volte rijden

##### Tijdens de hindernis

- \* Verstoring van de voorwaartse beweging, gangwissel
- \* Paard of ruiter raken de balken aan waarbij de balken vallen

Slecht 1 fout aanrekenen per zijde

#### Niveau

- T1 & T2 : Breedte L= 1 m
- T3 & T4 : Breedte L=0,90 m

#### Kenmerken

- \* Verplichte gang is stap
- \* Slalom door een balkenlabyrint in de vorm van twee in elkaar grijpende U's
- \* Lengte 4 meter
- \* Doorgang 0,90 tot 1 meter
- \* Hoogte min. 0,10 tot max. 0,40 meter
- \* De ruimte tussen de U en de tegenovergestelde zijde van 1,80 tot 2 meter

#### Stil

- \* Regelmatige voorwaartse beweging
- Correcte positie van de ruiter zit ter hoogte van de loodlijn van de stijgbeugels en in verlichte zit
- Correcte hulpen van de ruiter



## Fiche technique PTV

### Maniabilité en selle

#### CONTRAT

Respecter l'allure et le dispositif d'évolution  
L'allure du pas est obligatoire.

#### Matériel

- 2 fanions rouges
- 2 fanions blancs
- Un numéro
- Un panneau indiquant "AU PAS"
- Barres et supports

#### Fautes de contrat

##### Avant la difficulté

- Volte, dérobé, refus, erreur de parcours rectifiée

##### Dans la difficulté

- Barre(s) tombée(s)
  - Rupture de l'allure du pas.
- Tout changement d'allure non rectifié sera considéré comme franchissement dangereux  
On ne comptabilisera qu'une faute par côté

#### Niveaux

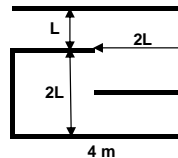
- T1 & T2 : largeur L= 1 m
- T3 & T4 : largeur L=0,90 m

#### Caractéristiques

- Franchissement au pas obligatoirement
- Labyrinthe en forme de double U
- Longueur : 4 m
- Largeur du couloir de 0,90 à 1 m
- Hauteur maxi : 0,40 m ; min. 0,10 m
- Espace entre fond du U et côté opposé de 1,80 à 2 m

#### Style

- Progression régulière.
- Bonne position du cavalier, verticalité au-dessus des appuis et assiette légère.
- Discrétion des aides.



## Technische fiche PTV

### Labyrint onder de man

#### OPDRACHT

In de vooropgestelde gang het paard geleiden met een losse teugel door de hindernis  
De verplichte gang is stap.



#### Materiaal

- \* 2 rode vlaggen
  - \* 2 witte vlaggen
  - \* 1 hindernisnummer
- Een bord met aanduiding "In stap"
- Balken en steunpunten

#### Uitvoeringsfouten

##### Voor de hindernis

- \* De hindernis verlaten
- \* Een stap achteruit zetten
- \* Weigering
- \* Volte rijden

##### Tijdens de hindernis

- \* Paard of ruiter raken de balken aan waarbij de balken vallen
  - \* Verstoring van de voorwaartse beweging, gangwissel
  - \* Elke gangwijziging zal beschouwd worden als een gevaarlijke situatie
- Men rekent slechts 1 fout aan per zijde

#### Niveau

- T1 & T2 : Breedte L= 1 m
- T3 & T4 : Breedte L=0,90 m

#### Kenmerken

- \* Verplichte gang is stap
- \* Slalom door een balkenlabyrint in de vorm van twee in elkaar grijpende U's
- \* Lengte 4 meter
- \* Doorgang 0,90 tot 1 meter
- \* Hoogte min. 0,10 tot max. 0,40 meter
- \* De ruimte tussen de U en de tegenovergestelde zijde van 1,80 tot 2 meter

#### Stijl

- \* Regelmatige voorwaartse beweging
- Correcte positie van de ruiter zit ter hoogte van de loodlijn van de stijgbeugels en in verlichte zit
- Correcte hulpen van de ruiter



## Fiche technique PTV

### Montoir



#### CONTRAT

Monter à cheval sans que celui-ci ne sorte du cercle (T1 & T2)  
ou que le cheval ne bouge même un seul pied (T3 & T4).

#### Matériel

- 1 fanion rouge et 1 blanc sur le même support  
**OU** sur deux supports diamétralement opposés  
**et tangents au cercle**
- Un numéro
- Un panneau indiquant le côté du montoir
- Chronomètre
- Plâtre, sable ou autre

#### Caractéristiques

- Le cavalier peut entrer dans la difficulté en selle ou en main
- Etriers remontés ou croisés si entrée en main
- Le montoir se fait dans un cercle de 2,50 m de diamètre
- Le chronomètre se déclenche lorsque le cavalier ou le cheval met un pied dans le cercle
- Le cavalier qui positionne son cheval dans le cercle ne peut être pénalisé pour volte
- Le cheval arrêté dans le cercle, on effectue le montoir (gauche ou droite suivant directive du chef de piste)
- Le cavalier doit mettre les 2 pieds au sol
- Le jugement commence lorsque le cavalier lève un pied du sol dans le but de chausser son étrier
- Le montoir est considéré fini quand le cavalier a correctement chaussé ses deux étriers
- Le dépassement de temps est pénalisé d'un point par seconde au-delà du temps accordé

#### Fautes de contrat

##### Avant la difficulté

- Volte, déroboé, refus, erreur de parcours rectifiée

##### Dans la difficulté

- Pied sorti (T1 & T2)
- Pied bougé (T3 & T4)

#### Niveaux

- T1: temps max. 30 sec.
- T2: temps max. 20 sec.
- T3 & T4 : temps max. 15 sec.

#### Style

- Légèreté de l'assiette, équilibre.
- Pied ne touchant pas la croupe.
- Etriers correctement chaussés

## Technische fiche PTV

### Opstijgen



#### OPDRACHT

Het paard verlaat de cirkel niet bij het opstijgen (T1 en T2)  
Het paard beweegt zijn 4 voeten niet tijdens het opstijgen (T3 en T4)

#### Materiaal

- \* 1 rode vlag
  - \* 1 witte vlag
- De rode en witte vlag mogen aan dezelfde paal hangen
- \* 1 hindernisnummer
- Een bord met aanduiding aan welke zijde de ruiter dient op te steigen.
- \* Markeringsmateriaal van gips, zand, verf of andere.
  - \* Stopwatch

#### Kenmerken

- \* De ruiter mag onder de man of aan de hand de cirkel betreden
- \* Indien aan de hand moeten de stijgbeugels opgestoken zijn
- \* Het opstappen moet in een cirkel van 2,50 m zijn
- \* Zodra het paard of ruiter een voet in de cirkel plaatst, begint de tijd
- \* Tijdens het klaarstellen is een volte toegestaan
- \* Het paard moet in de cirkel halt houden en er moet zowel van links als van rechts opgestegen worden volgens parcours bevel.
- \* De parcoursbouwer bepaalt of de ruiter links of rechts opstijgt
- \* Ruiter moet eerst met beide voeten op de grond staan voor het opstijgen
- \* Er mag pas beoordeeld worden van zodra de ruiter één voet van de grond in de stijgbeugel tilt
- \* Het opstijgen eindigt pas wanneer de ruiter correct met beide voeten in de stijgbeugels zit
- \* Tijdsoverschrijding geeft 1 strafpunt per overschreden seconde

#### Uitvoeringsfouten

##### Voor de hindernis

- \* de hindernis verlaten
- \* Een stap achteruit zetten
- \* Weigering
- \* Volte rijden

##### Tijdens de hindernis

- Voet uit de cirkel (T1 & T2)
- Voet die beweegt (T3 & T4)

#### Stijl

- In balans zitten op het paard
- Voeten van de ruiter raken de rug van het paard niet aan
- Voeten correct in de stijgbeugel

#### Niveau

- T1: tijd max. 30 sec.
- T2: tijd max. 20 sec.
- T3 & T4 : tijd max. 15 sec.



## Fiche technique PTV

### Passage de sentier

#### CONTRAT

Franchissement de la difficulté, sauts obligatoires

#### Matériel

- 2 fanions rouges
- 2 fanions blancs
- Un numéro
- Un panneau "A"
- Un panneau "B"

#### Caractéristiques

- Terrain stable
- Abord et réception sans danger
- T1 & T2 : 1er saut 0,50 m ; 2ème saut 0,70 m
- T3 : 1er saut 0,80 m ; 2ème saut 0,90 m
- T4 : 1er saut 0,90 m ; 2ème saut 1,10 m

#### Fautes de contrat

##### Avant la difficulté

- Volte, dérobé, refus, erreur de parcours rectifiée
- NB : Le refus ou la désobéissance sur le deuxième élément oblige le cavalier à franchir l'ensemble de la combinaison

Le changement d'allure, le saut de pied ferme et le petit pied sont autorisés.

#### Style

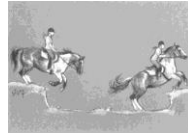
- Progression régulière
- Bonne position du cavalier, verticalité au-dessus des appuis et assiette légère
- Discrétion des aides
- Cheval maintenu dans l'axe du dispositif

#### Niveaux

- T1 & T2: 2 foulées
- T3 & T4: 1 ou 2 foulées

Distances séparant les différents éléments

Type de passage	Une foulée	Deux foulées
Vertical-Vertical	7,30 m	10,50 m
Vertical-Contre-haut	7 m	10 m
Vertical-Contre-bas	6 m	9,50 m
Contre-haut-Vertical	5,40 m	9,50 m
Contre-bas-Vertical	7 m	10 m
Vertical-Fossé	6,50 m	9,50 m
Fossé-Vertical	6,50 m	9,50 m
Contre-haut-Contre-haut	5,40 m	7,50 m
Contre-haut-Contre-bas	6 m	9,50 m
Fossé-Fossé	Non	Non



## Technische fiche PTV

### Dubbel sprong

#### OPDRACHT

Verplicht de hindernis springen



#### Materiaal

- 2 rode vlaggen
- 2 witte vlaggen
- Een hindernisnummer
- Een bord 'A'
- Een bord 'B'

#### Uitvoeringsfouten

##### Voor de hindernis

- De hindernis verlaten
- een stap achteruit zetten
- Weigering
- Volte rijden
- De weigering of ongehoorzaamheid op het 2de element verplicht de ruiter om de hele combinatiesprong opnieuw te nemen
- Gangwissel en vanuit stilstand springen is toegestaan

#### Niveau

- T1 & T2: 2 galoppassen
- T3 & T4: 1 of 2 galoppas(sen)

#### Kenmerken

- Zanderige bodem
- Afzetplaats en landingsplaats zonder gevaar
- T1 & T2 : 1ste sprong 0,50 m ; 2de sprong 0,70 m
- T3 : 1ste sprong 0,80 m ; 2de sprong 0,90 m
- T4 : 1ste sprong 0,90 m ; 2desprong 1,10 m

#### Stijl

- Regelmatige voorwaartse beweging
- Correcte positie van de ruiter, zit ter hoogte van de loodlijn van de stijgbeugels en verlichte zit
- Correcte hulpen van de ruiter
- Paard loopt loodrecht naar de hindernis houden

Afstand tussen de verschillende hindernissen

Soort sprong	1 galoppas	2 galoppassen
Verticaal (*) - Verticaal (*)	7,30 m	10,50 m
Verticaal (*) - Opsprong	7 m	10 m
Verticaal (*) - Afsprong	6 m	9,50 m
Opsprong-Verticaal (*)	5,40 m	9,50 m
Afsprong-Verticaal (*)	7 m	10 m
Verticaal (*) - Sloot	6,50 m	9,50 m
Sloot-Verticaal (*)	6,50 m	9,50 m
Opsprong-Afsprong	5,40 m	7,50 m
Afsprong-Opsprong	6 m	9,50 m
Sloot-Sloot	Nee	Nee

(\*) Verticaal is een boomstam of een heg



## Fiche technique PTV

### Passerelle en main



#### CONTRAT

Respecter la cadence de progression dans l'axe du dispositif  
L'allure du pas est obligatoire.

#### Matériel

- 2 fanions rouges
- 2 fanions blancs
- Un numéro
- Un panneau "En Main"
- Un panneau "Au pas"
- Une passerelle

#### Caractéristiques

- Elle peut être en travers d'un ruisseau ou entre deux buttes de terre
- Elle ne doit pas être glissante
- Une rambarde minimum
- Prévoir des tasseaux en bordure sur la longueur
- Hauteur de 0,50 m à 1,20 m au-dessus du sol

#### Fautes de contrat

##### Avant la difficulté

- Volte, dérobé, refus, erreur de parcours rectifiée

##### Dans la difficulté

- Rupture de l'allure du pas.
- Tout changement d'allure non rectifié sera considéré comme franchissement dangereux

#### Style

- Progression régulière
- Progression sur des rênes détendues, le bout du nez du cheval ne dépassant pas la ligne des épaules du cavalier
- Cheval maintenu dans l'axe du dispositif

#### Niveaux

- T1 & T2 : largeur de 1 m à 1,50 m
- T3 & T4 : largeur ~1 m.

## Technische fiche PTV

### Brug aan de hand



#### OPDRACHT

Het paard moet in de zelfde kadans, afstand en richting lopen van de hindernis  
Verplichte gang is stap

#### Materiaal

- 2 rode vlaggen
- 2 witte vlaggen
- Een hindernisnummer
- Een bord 'Aan de hand'
- Een bord 'In stap'
- Een brug

#### Hinderniskenmerken

- De brug mag op de grond liggen, over water of tussen 2 bermen,...
- Hoogte boven de grond van 0,50 m tot 1,20 m
- De brug mag op de grond liggen, over water of tussen 2 bermen,...
- De brug mag niet glad zijn
- Een minimale leuning
- Voorzien van een reling (zijkant) aan de brug

#### Uitvoeringsfouten

##### Voor de hindernis

- De hindernis verlaten, een stap achteruit zetten, weigering, volte rijden

##### Tijdens de hindernis

- Verstoring van de voorwaartse beweging, gangwissel
- Elke gangwissel die niet gecorrigeerd wordt zal worden beschouwd als een gevaarlijke situatie

#### Stijl

- Regelmatige voorwaartse beweging
- Regelmatig ontspannen teugels, het uiteinde van de neus mag niet voor de schouders van de ruiter komen
- Paard loopt loodrecht naar de hindernis

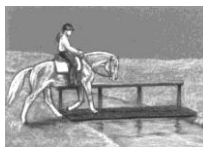
#### Niveau

- T1 & T2 : breedte van 1 m tot 1,50 m
- T3 & T4 : breedte ~1 m.



## Fiche technique PTV

### Passerelle en selle



## Technische fiche PTV

### Brug onder de man



#### CONTRAT

Respecter la cadence de progression dans l'axe du dispositif  
L'allure du pas est obligatoire.

#### OPDRACHT

Het paard loopt in dezelfde kadans, afstand en richting van de hindernis  
Verplichte gang is stap

#### Matériel

- 2 fanions rouges
- 2 fanions blancs
- Un numéro
- Un panneau indiquant "Au pas"
- Une passerelle
- Sécurisation de la zone d'évolution

#### Caractéristiques

- Elle peut être en travers d'un ruisseau ou entre deux buttes de terre, ....
- Elle ne doit pas être glissante
- Une rambarde minimum.
- Prévoir des tasseaux en bordure sur la longueur
- Hauteur de 0,50 m à 1,20 m au-dessus du sol

#### Materiaal

- 2 rode vlaggen
- 2 witte vlaggen
- Een hindernisnummer
- Een bord met aanduiding 'In stap'
- Een brug
- Beveiliging van de hindernis

#### Hinderniskenmerken

De brug mag op de grond liggen, over water of tussen 2 bermen, ...  
De brug mag niet glad zijn  
Een minimale leuning  
Voorzien van een relling (zijkant) aan de brug  
Hoogte boven de grond van 0,50 m tot 1,20 m

#### Fautes de contrat

##### Avant la difficulté

- Volte, dérobé, refus, erreur de parcours rectifiée

##### Dans la difficulté

- Rupture de l'allure du pas.
- Tout changement d'allure non rectifié sera considéré comme un franchissement dangereux

#### Style

- Progression régulière
- Bonne position du cavalier
- Cheval maintenu dans l'axe du dispositif
- Discretion des aides

#### Uitvoeringsfouten

##### Voor de hindernis

- De hindernis verlaten een stap achteruit zetten
- Weigering
- Volte rijden

##### Tijdens de hindernis

- Onderbreking van de snelheid in stap
- Elk gangwissel die niet gecorrigeerd wordt zal beschouwd worden als een gevaarlijke situatie

#### Stijl

- Regelmatige voorwaartse beweging
- Correcte positie van de ruiter
- Paard loopt loodrecht naar de hindernis
- Correcte hulpen van de ruiter

#### Niveaux

- T1 & T2 : Largeur 1 m à 1,50 m
- T3 & T4 : Largeur ~1 m

#### Niveau

- T1 & T2 : Breedte 1 m tot 1,50 m
- T3 & T4 : Breedte ~1 m



## Fiche technique PTV

### Plan ascendant en main

#### Contrat

Respecter l'allure initiale dans le couloir d'évolution

#### Matériel

- 2 fanions rouges
- 2 fanions blancs
- Un numéro
- Un panneau "En Main"
- Matérialisation du couloir d'évolution

#### Caractéristiques

- Pente de 20 à 45°
- Longueur comprise entre 6 et 15 m
- Front de 2 à 4 m
- Terrain régulier, sans contre-haut et sans dévers

#### Fautes de contrat

##### Avant la difficulté

- Volte, dérobé, refus, erreur de parcours rectifiée

##### Dans la difficulté

- Rupture d'allure.

#### Niveaux

- T1 & T2 : Pente de 20 à 30°, front de 2 à 4 m
- T3 & T4 : Pente de 30° à 45°, front de 2 à 4 m



## Technische fiche PTV

### Berg op aan de hand

#### OPDRACHT

De oorspronkelijke snelheid respecteren binnen de markering

#### Materiaal

- 2 rode vlaggen
- 2 witte vlaggen
- Een hindernisnummer
- Een bord met aanduiding 'Aan de hand'
- Markeringsmateriaal

#### Kenmerken

- Hellingshoek van 20 tot 45°
- Volledige lengte tussen 6 en 15 m
- Breedte van 2 tot 4 m
- Terrein zonder onregelmatigheden

#### Uitvoeringsfouten

##### Voor de hindernis

- De hindernis verlaten, een stap achteruit zetten
- Weigering
- Volte rijden

##### Tijdens de hindernis

- Verstoring van de voorwaartse beweging, gangwissel

#### Stijl

- Regelmatige voorwaartse beweging
- Regelmatig ontspannen teugels, het uiteinde van de neus mag niet voor de schouders van de ruiter komen
- Paard loopt loodrecht naar de hindernis
- Correcte hulpen van de ruiter

#### Niveau

- T1 & T2 : Hellingshoek van 20 tot 30°, breedte van 2 tot 4 m
- T3 & T4 : Hellingshoek van 30° tot 45°, breedte van 2 tot 4 m





## Fiche technique PTV

### Plan ascendant en selle

#### Contrat

Respecter l'allure initiale dans le couloir d'évolution

#### Matériel

- 2 fanions rouges
- 2 fanions blancs
- Un numéro
- Un panneau "En Main"
- Matérialisation du couloir d'évolution

#### Caractéristiques

- Pente de 20 à 45°
- Longueur comprise entre 6 et 15 m
- Front de 2 à 4 m
- Terrain régulier, sans contre-haut et sans dévers

#### Fautes de contrat

##### Avant la difficulté

- Volte, dérobé, refus, erreur de parcours rectifiée

##### Dans la difficulté

- Rupture d'allure.

#### Niveaux

- T1 & T2 : Pente de 20 à 30°, front de 2 à 4 m
- T3 & T4 : Pente de 30° à 45°, front de 2 à 4 m



## Technische fiche PTV

### Berg op onder de man

#### OPDRACHT

De oorspronkelijke snelheid respecteren binnen de markering

#### Materiaal

- 2 rode vlaggen
- 2 witte vlaggen
- Een hindernisnummer
- Een bord met aanduiding 'Aan de hand'
- Markeringsmateriaal

#### Kenmerken

- Hellingshoek van 20 tot 45°
- Volledige lengte tussen 6 en 15 m
- Breedte van 2 tot 4 m
- Terrain zonder onregelmatigheden

#### Uitvoeringsfouten

##### Voor de hindernis

- De hindernis verlaten, een stap achteruit zetten
- Weigering
- Volte rijden

##### Tijdens de hindernis

- Verstoring van de voorwaartse beweging, gangwissel

#### Stijl

- Regelmatige voorwaartse beweging
- Correcte positie van de ruiter
- Paard loopt loodrecht naar de hindernis
- Correcte hulpen van de ruiter

#### Niveau

- T1 & T2 : Hellingshoek van 20 tot 30°, breedte van 2 tot 4 m
- T3 & T4 : Hellingshoek van 30° tot 45°, breedte van 2 tot 4 m





## Fiche technique PTV

### Plan descendant en main



## Technische fiche PTV

### Berg af aan de hand



#### Contrat

Respecter l'allure initiale dans le couloir d'évolution

#### OPDRACHT

De oorspronkelijke snelheid respecteren binnen de markering

#### Matériel

- 2 fanions rouges
- 2 fanions blancs
- Un numéro
- Un panneau "En Main"
- Matérialisation du couloir d'évolution

#### Caractéristiques

- Pente de 20 à 45°
- Longueur comprise entre 6 et 15 m
- Front de 2 à 4 m
- Terrain régulier, sans contre-haut et sans dévers

#### Materiaal

- 2 rode vlaggen
- 2 witte vlaggen
- Een hindernisnummer
- Een bord met aanduiding 'Aan de hand'
- Markeringsmateriaal

#### Kenmerken

- Hellingshoek van 20 tot 45°
- Volledige lengte tussen 6 en 15 m
- Breedte van 2 tot 4 m
- Terrain zonder onregelmatigheden

#### Fautes de contrat

##### Avant la difficulté

- Volte, dérobé, refus, erreur de parcours rectifiée

##### Dans la difficulté

- Rupture d'allure.

#### Style

- Progression régulière
- Progression sur des rênes détendues, le bout du nez du cheval ne dépassant pas la ligne des épaules du cavalier
- Cheval maintenu dans l'axe de la pente
- Discretion des aides

#### Uitvoeringsfouten

##### Voor de hindernis

- De hindernis verlaten, een stap achteruit zetten
- Weigering
- Volte rijden

##### Tijdens de hindernis

- Verstoring van de voorwaartse beweging, gangwissel

#### Stijl

- Regelmatige voorwaartse beweging
- Regelmatig ontspannen teugels, het uiteinde van de neus mag niet voor de schouders van de ruiter komen
- Paard loopt loodrecht naar de hindernis
- Correcte hulpen van de ruiter

#### Niveaux

- T1 & T2 : Pente de 20 à 30°, front de 2 à 4 m

- T3 & T4 : Pente de 30° à 45°, front de 2 à 4 m

#### Niveau

- T1 & T2 : Hellingshoek van 20 tot 30°, breedte van 2 tot 4 m

- T3 & T4 : Hellingshoek van 30° tot 45°, breedte van 2 tot 4 m



## Fiche technique PTV

### Plan descendant en selle



#### Contrat

Respecter l'allure initiale dans le couloir d'évolution

#### Matériel

- 2 fanions rouges
- 2 fanions blancs
- Un numéro
  
- Matérialisation du couloir d'évolution

#### Caractéristiques

- Pente de 20 à 45°
- Longueur comprise entre 6 et 15 m
- Front de 2 à 4 m
- Terrain régulier, sans contre-haut et sans dévers

#### Fautes de contrat

##### Avant la difficulté

- Volte, dérobé, refus, erreur de parcours rectifiée

##### Dans la difficulté

- Rupture d'allure.

#### Style

- Progression régulière
- Bonne position du cavalier
- Cheval maintenu dans l'axe de la pente
- Discretion des aides

#### Niveaux

- T1 & T2 : Pente de 20 à 30°, front de 2 à 4 m
  
- T3 & T4 : Pente de 30° à 45°, front de 2 à 4 m

## Technische fiche PTV

### Berg af onder de man



#### OPDRACHT

De oorspronkelijke snelheid respecteren binnen de markering

#### Materiaal

- 2 rode vlaggen
- 2 witte vlaggen
- Een hindernisnummer
  
- Markeringsmateriaal

#### Kenmerken

- Hellingshoek van 20 tot 45°
- Volledige lengte tussen 6 en 15 m
- Breedte van 2 tot 4 m
- Terrain zonder onregelmatigheden

#### Uitvoeringsfouten

##### Voor de hindernis

- De hindernis verlaten, een stap achteruit zetten
- Weigering
- Volte rijden

##### Tijdens de hindernis

- Verstoring van de voorwaartse beweging, gangwissel

#### Stijl

- Regelmatige voorwaartse beweging
- Correcte positie van de ruiter
  
- Paard loopt loodrecht naar de hindernis
- Correcte hulpen van de ruiter

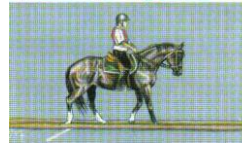
#### Niveau

- T1 & T2 : Hellingshoek van 20 tot 30°, breedte van 2 tot 4 m
  
- T3 & T4 : Hellingshoek van 30° tot 45°, breedte van 2 tot 4 m



## Fiche technique PTV

### Reculer



#### CONTRAT

Effectuer le reculer, sans rupture d'allure et sans toucher les barres.

#### Matériel

- 2 fanions rouges
- 2 fanions blancs
- Un numéro
- 4 barres rondes ou demi-rondes de 4 m

#### Caractéristiques

- La difficulté est matérialisée par des barres posées et fixées au sol en ligne droite.
- Largeur intérieure du couloir 0,80 minimum.
- Éviter les dévers.
- Terrain régulier.
- La zone d'évolution est matérialisée à l'extérieur du couloir par des lignes, fanions ou autres.

#### Fautes de contrat

##### Avant la difficulté

- Volte, dérobé, refus, erreur de parcours rectifiée

##### Dans la difficulté

- Rupture d'allure.
- Barre(s) touchée(s) pendant le reculer

#### Niveaux

- T1: Largeur min. 0,8 m; repasser la ligne avec les 2 antérieurs.
- T2: Largeur min. 0,8 m; longueur 1 m
- T3: Largeur min. 0,8 m; longueur 2 m
- T4: Largeur min. 0,8 m; longueur 4 m

## TREC-Technische fiche PTV

### Achterwaarts



#### OPDRACHT

Het achterwaarts gaan uitvoeren, zonder onderbreking van snelheid en zonder de balken aan te raken

#### Materiaal

- 2 rode vlaggen
- 2 witte vlaggen
- Een hindernisnummer
- 4 ronde balken of halfronde balken van 4m

#### Kenmerken

De moeilijkheid is dat de geplaatste balken vastgemaakt zijn aan de bodem op een rechte lijn  
Breedte van min 0,80 m  
Hellingen vermijden  
Gelijkmatige ondergrond  
De gang is langs de buitenzijde aangetoond met lijnen, vlaggen of andere

#### Uitvoeringsfouten

##### Voor de hindernis

- De hindernis verlaten, een stap achteruit zetten

##### Weigering

- Volte rijden

##### Tijdens de hindernis

- Verstoring van de voorwaartse beweging, gangwissel
- Balk(en) aanraken tijdens het achterwaarts gaan

#### Stijl

- Regelmatige voorwaartse beweging
- Correcte hulpen van de ruiter
- De beginsnelheid en eindsnelheid is vrij te kiezen
- De ruiter mag het achterwaarts gaan uitvoeren zonder voeten in de stijgbeugels als hij dat wenst

#### Niveau

- T1: Breedte min. 0,8 m; de lijn overschreden met beide voorbenen
- T2: Breedte min. 0,8 m; lengte 1 m
- T3: Breedte min. 0,8 m; lengte 2 m
- T4: Breedte min. 0,8 m; lengte 4 m



## Fiche technique PTV

### Slalom

#### CONTRAT

Respecter le tracé et le couloir d'évolution dans l'allure la plus élevée

#### Matériel

- 2 fanions rouges
- 2 fanions blancs
- Un numéro
- 4 à 6 piquets
- Matérialisation du couloir d'évolution

#### Caractéristiques

- Combinaisons de 4 à 6 piquets.
- Hauteur des piquets ~2 m.
- Portes placées dans l'axe du couloir d'évolution
- Largeur intérieure du couloir 4 m. min.
- Eviter les dévers.
- Terrain régulier.

#### Fautes de contrat

##### Avant la difficulté

- Volte, dérobbé, refus, erreur de parcours rectifiée

##### Dans la difficulté

- Rupture d'allure.
- Porte touchée ou tombée.

#### Allures

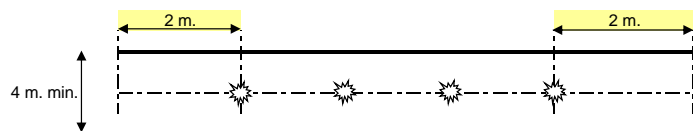
- Respect de l'allure choisie
  - > Galop
  - > Trot

En cas de rupture d'allure: l'allure la plus basse est prise en compte, la reprise de l'allure initiale n'intervient pas dans la note.

#### Niveaux

- T1 & T2 : 4 à 6 piquets espacés de 6 m.

- T3 & T4 : 6 piquets espacés de 5 m.



## Technische fiche PTV

### Slalom



#### OPDRACHT

Door het slalomparcours rijden zonder de staanders aan te raken  
In de hoogst mogelijke gang.

#### Materiaal

- 2 rode vlaggen
- 2 witte vlaggen
- 1 hindernisnummer
- 4 à 6 staanders
- Markeringsmateriaal om de begrenzing links en rechts aan te geven

#### Kenmerken

- Een slalomparcours van 4 tot 6 staanders die in een evenwijdige lijn staan als de markering
- Hoogte van de staanders ~2 m.
- Staanders staan tussen markeringsmateriaal in de richting van de hindernis
- Breedte markering min. 4m
- De helling vermijden
- Gelijkmatische ondergrond.

#### Uitvoeringsfouten

##### Voor de hindernis

- De hindernis verlaten, een stap achteruit zetten
- Weigering
- Volte rijden

##### Tijdens de hindernis

- Verstoring van de voorwaartse beweging, gangwissel
- Aanraken van de staanders of staanders die vallen

#### Gang

- Respecteer de gekozen snelheid
  - > Galop
  - > Draf

Indien de gekozen gang wordt gewijzigd, van galop naar draf of van draf naar stap, zal de traagste gang in rekening worden gebracht.  
Ook indien de de beginsnelheid weer wordt hersteld.

#### Niveau

- T1 & T2 : 4 tot 6 staanders met ruimte ertussen van 6m

- T3 & T4 : 6 staanders met ruimte ertussen van 5m



## Fiche technique PTV

### Tronc d'arbre en main

#### CONTRAT

Franchissement de la difficulté



## Technische fiche PTV

### Boomstam aan de hand

#### OPDRACHT

Hindernis nemen



#### Matériel

- 1 fanion rouge
- 1 fanion blanc
- Un numéro
- Un seul tronc ou 3 petits troncs empiés
- Un panneau "En Main"

#### Caractéristiques

- Terrain stable
- Abord et réception sans danger

#### Materiaal

- 1 rode vlag
- 1 witte vlag
- 1 hindernisnummer
- 1 enkele boomstam of 3 kleine gestapelde stammen
- Een bord met aanduiding 'Aan de hand'

#### Hinderniskenmerken

- Zanderige ondergrond
- Afzetplaats en landingsplaats zonder gevaar

#### Fautes de contrat

##### Avant la difficulté

- Volte, dérobé, refus, erreur de parcours rectifiée

Le changement d'allure, le saut de pied ferme et le petit pied sont autorisés.

#### Style

- Progression régulière
- Progression sur des rênes détendues, le bout du nez du cheval ne dépassant pas les épaules du cavalier.
- Cheval maintenu dans l'axe du dispositif.

#### Uitvoeringsfouten

##### Voor de hindernis

- niet onder controle, de hindernis verlaten, een weigering, een stap achteruit zetten, volte rijden

Gangwissel en vanuit stilstand springen is toegestaan

#### Stijl

- Regelmatige voorwaartse beweging
- Regelmatig ontspannen teugels, het uiteinde van de neus mag niet voor de schouder van de ruiter komen

Paard loopt loodrecht naar de hindernis laten lopen

#### Niveaux

- T1 & T2 : Hauteur 0,50 m. max.  
Front -4m
- T3 & T4 : Hauteur 0,60 m. max.  
Front -3m

#### Niveau

- T1 en T2 : Hoopte 0,50 m. max.  
Breedte -4m
- T3 en T4 : Voorkant 0,60 m. max.  
Breedte -3m



## Fiche technique PTV

### Tronc d'arbre en selle



#### CONTRAT

Franchissement de la difficulté, saut obligatoire  
Allure libre

#### Matériel

- 1 fanion rouge
- 1 fanion blanc
- Un numéro
- Un seul tronc ou 3 petits troncs empilés

#### Caractéristiques

- Terrain stable
- Abord et réception sans danger

#### Fautes de contrat

##### Avant la difficulté

- Volte, dérobé, refus, erreur de parcours rectifiée

Le changement d'allure, le saut de pied ferme et le petit pied sont autorisés.

#### Style

- Progression régulière
- Bonne position du cavalier, verticalité au-dessus des appuis et assiette légère
- Discrétion des aides

#### Niveaux

- T1 & T2 : Hauteur 0,50 à 0,70 m. max.
  - T3 : Hauteur 0,90 m. max.
  - T4 : Hauteur 1,10 m. max.
- Front 3 à 4 m

## Technische fiche PTV

### Boomstam onder de man



#### OPDRACHT

Verplicht de hindernis springen  
In een gang naar keuze

#### Materiaal

- 1 rode vlag
- 1 witte vlag
- 1 hindernisnummer
- 1 enkele boomstam of 3 kleinere gestapelde stammen

#### Hinderniskenmerken

- Zanderige ondergrond
- Afzetplaats en landingsplaats zonder gevaar

#### Uitvoeringsfouten

##### Voor de moeilijkheid

- Een volte rijden, een stap achteruit zetten weigering, de hindernis verlaten

Gangwissel en vanuit stilstand springen is toegestaan.

#### Stijl

- Regelmatige voorwaartse beweging
- Correcte positie van de ruiter, zit ter hoogte van de loodlijn van de stijgbeugels en verlichte zit
- Incorrecte hulpen van de ruiter

#### Niveau

- T1 en T2 : Hoogte 0,50 m. à 0,70 m. max
  - T3 : Hoogte 0,90 m. max
  - T4 : Hoogte 1,10 m. max
- Breedte 3 à 4 m